



FROM ITALIAN SPORT
TO WORK

COLLECTION 2016



Adapto Memory Foam

▶▶
FIT&GO



WASH&DRY



ULTRALIGHT

FIT&GO

Massimo comfort immediato dalla prima fase d'utilizzo e per qualsiasi tipo di attività.

Confort extrême immédiat dès la première phase d'utilisation et pour n'importe quel type d'activité.

Immediate maximum comfort from the first use-phase, and for all types of use.

Máxima comodidad inmediata desde el primer momento de uso y para cualquier tipo de actividad.

LONG MEMORY

Si adatta in maniera istantanea e reversibile alla forma del piede.

S'adapte instantanément et de manière réversible à la forme du pied.

Instantly adapts to the shape of your feet to return to normal afterwards.

Se adapta de manera instantánea y reversible a la forma del pie.



**LONG
MEMORY**

**WORKS SUPER
COMFORT**



**QUALITY
OVER TIME**

LOTTO FOOTWEAR
RESEARCH
LAB

ULTRALIGHT

Mescola polimerica dalla particolare densità per massimo comfort e leggerezza.

Composé polymère d'une densité particulière pour un confort maximal et une grande légèreté.

Polymer compound with particular density for greatest comfort and lightness.

Mezcla polimérica de densidad particular para el máximo confort y ligereza.

QUALITY OVER TIME

La termosaldatura lungo il perimetro della soletta per la massima resistenza nel tempo.

Thermosoudage le long du périmètre de la semelle intérieure pour une résistance maximale dans le temps.

Heat sealing along insole perimeter for maximum resistance over time.

El termosellado en el perímetro de la palmilla ofrece la máxima resistencia en el tiempo.

WASH&DRY

Lavabile in lavatrice a basse temperature.

Lavable en machine à basse température.

Machine washable at low temperatures.

Lavable en lavarropas a bajas temperaturas.

LAVORO DI SQUADRA PER LA VOSTRA SICUREZZA

Lotto Works mette in campo una squadra di calzature pensate per il mondo del lavoro ma con una tecnologia ispirata allo sport. Materiali, lavorazioni e particolari tecnici dalle performance eccezionali formano una collezione nata per vincere tutte le sfide che si presentano in cantiere, e non solo. Qualsiasi sia il vostro ruolo, Lotto Works ha la soluzione giusta per muoversi e lavorare in sicurezza. Lotto Works migliora le vostre prestazioni nel pieno rispetto delle regole, con dispositivi di protezione individuale a norma e con grande attenzione a comodità e stile.

TRAVAIL D'ÉQUIPE POUR VOTRE SÉCURITÉ

Lotto Works met en œuvre une équipe faite de chaussures conçus pour le monde du travail mais avec une technologie s'inspirant du sport. Les matériaux, les façonnages et les détails techniques aux performances exceptionnelles forment une collection née pour gagner tous les défis qui se présentent sur les chantiers mais pas seulement. Quel que soit votre rôle, Lotto Works a la solution qui convient pour se déplacer et travailler en toute sécurité. Lotto Works améliore vos performances dans le plein respect des règles avec des équipements de protection individuelle selon les normes et avec une grande attention pour le confort et le style.

TEAMWORK FOR YOUR SAFETY

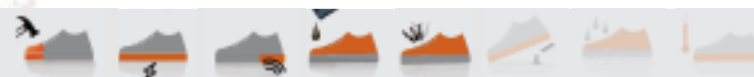
Lotto Works puts into play a team of footwear designed for the world of work but with a technology inspired by sport. Materials, processes and technical details with outstanding performances form a collection created to tackle any situation that can be found both in the workplace and elsewhere. Whatever your job, Lotto Works has the right solution for both safe movement and work. Lotto Works improves your performance fully respecting regulations, with compliant personal protective equipment and with great attention to comfort and style.

TRABAJO DE EQUIPO PARA SU SEGURIDAD

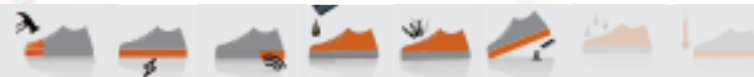
Lotto Works despliega en el terreno de juego un equipo de calzado diseñados para el mundo del trabajo pero con una tecnología inspirada en el deporte. Los materiales, los procesos de producción y los detalles técnicos ofrecen prestaciones excepcionales y forman una colección creada para ganar todos los desafíos que se presentan en la obra, y no sólo allí. Cualquiera sea su posición en el campo, Lotto Works ofrece la mejor solución para moverse y trabajar en seguridad. Lotto Works mejora sus prestaciones en el pleno respeto de las reglas, con equipos de protección individual conformes con las normas, y dedicando gran atención a la comodidad y al estilo.



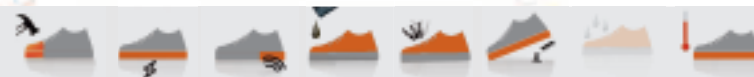
S1



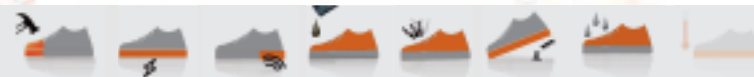
S1P



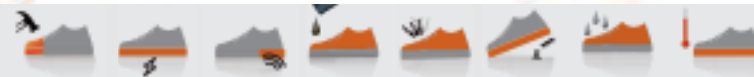
S1P HR0



S3



S3 HR0



SRA

Resistenza allo scivolamento su fondo ceramica standard con lubrificante acqua + detergente.
Tacco - min. 0,28 - Piano - min. 0,32.

Résistance au glissement sur fond céramique standard avec lubrifiant eau + détergent.
Talon - min. 0,28 - Plan - min. 0,32.

Resistant to slipping on standard ceramic floor with lubricant water + soap.
Heel - min. 0,28 - Surface - min. 0,32.

Resistencia al resbalamiento sobre fondo de cerámica estándar con lubricante agua + detergente.
Tacón - mín. 0,28 - Plano - mín. 0,32.

SRB

Resistenza allo scivolamento su fondo acciaio con lubrificante glicerina.
Tacco - min. 0,13 - Piano - min. 0,18.

Résistance au glissement sur fond acier avec lubrifiant glycérine.
Talon - min. 0,13 - Plan - min. 0,18.

Resistant to slipping on steel floor with glycerin lubricant.
Heel - min. 0,13 - Surface - min. 0,18.

Resistencia al resbalamiento sobre fondo de acero con lubricante glicerina.
Tacón - mín. 0,13 - Plano - mín. 0,18.

SRC

Resistenza allo scivolamento su fondo ceramica standard con lubrificante acqua + detergente.
Tacco - min. 0,28 - Piano - min. 0,32.

Resistenza allo scivolamento su fondo acciaio con lubrificante glicerina.
Tacco - min. 0,13 - Piano - min. 0,18.

Résistance au glissement sur fond céramique standard avec lubrifiant eau + détergent.
Talon - min. 0,28 - Plan - min. 0,32.

Résistance au glissement sur fond acier avec lubrifiant glycérine.
Talon - min. 0,13 - Plan - min. 0,18.

Resistant to slipping on standard ceramic floor with lubricant water + soap.
Heel - min. 0,28 - Surface - min. 0,32.

Resistant to slipping on steel floor with glycerin lubricant.
Heel - min. 0,13 - Surface - min. 0,18.

Resistencia al resbalamiento sobre fondo de cerámica estándar con lubricante agua + detergente.
Tacón - mín. 0,28 - Plano - mín. 0,32.

Resistencia al resbalamiento sobre fondo de acero con lubricante glicerina.
Tacón - mín. 0,13 - Plano - mín. 0,18.



Tutte le calzature sono certificate
UNI EN ISO 20345:2012, UNI
EN ISO 20345:2008, EN ISO
20345:2011 o EN ISO 20345:2004
+ A1:2007.

Toutes les chaussures sont
certifiées UNI EN ISO 20345:2012,
UNI EN ISO 20345:2008, EN
ISO 20345:2011 ou EN ISO
20345:2004 + A1:2007.

All shoes have UNI EN ISO
20345:2012, UNI EN ISO
20345:2008, EN ISO 20345:2011
or EN ISO 20345:2004 + A1:2007
certifications.

Todos los calzados son
certificados UNI EN ISO
20345:2012, UNI EN ISO
20345:2008, EN ISO 20345:2011
or EN ISO 20345:2004 + A1:2007.

Air Mesh

Il sudore è fuori gioco.

Merito della speciale fodera in tessuto composta da un doppio strato: una parte interna che attira ed assorbe il sudore, una esterna più compatta e durevole. Una combinazione sviluppata per creare un tessuto resistente, morbido e traspirante, perfetto per mettere fuori gioco il sudore e i cattivi odori.

La transpiration est hors jeu.

Le mérite en revient à la doublure spéciale en tissu composée d'une double épaisseur : une face interne qui attire et absorbe la transpiration, une face externe plus compacte et durable. Une combinaison développée pour créer un tissu résistant, doux et respirant, parfait pour mettre hors jeu la transpiration et les mauvaises odeurs.

Sweat is off-side.

Thanks to the special fabric lining composed of a double layer: an inner part that attracts and absorbs sweat, and a more compact and durable outer part. A combination developed to create a strong, soft and breathable fabric, perfect for putting sweat and unpleasant odours off-side.

El sudor queda fuera de juego.

Mérito de un forro de tejido especial compuesto por una doble capa: una parte interna que capta y absorbe el sudor, una externa más compacta y duradera. Una combinación desarrollada para crear un tejido resistente, suave y transpirante, perfecto para poner fuera de juego el sudor y los malos olores.



Massima stabilità su ogni campo.

Qualsiasi sia la superficie di lavoro, grazie all'arco stabilizzatore, il piede è sempre al sicuro. Il sistema controlla la torsione e la flessione della scarpa, lasciando liberi i movimenti solo nei punti corretti. Una tecnologia esclusiva che combina il massimo comfort con la massima sicurezza.

Stabilité maximale sur tous les terrains.

Quelle que soit la surface de travail, grâce à la voûte stabilisatrice, le pied est toujours en sécurité. Le système contrôle la torsion et la flexion de la chaussure, en ne permettant les mouvements que dans les points corrects. Une technologie exclusive qui associe le plus grand confort à la sécurité maximale.

Maximum stability on any field.

Thanks to the stabilizer arch, the foot remains safe at all times, on any work surface. The system controls the bending and flexing of the shoe, allowing freedom of movement only in the correct points. An exclusive technology that combines maximum comfort with maximum safety.

Máxima estabilidad en todo campo de juego.

El pie está siempre al seguro sobre cualquier superficie de trabajo gracias al arco estabilizador. El sistema controla la torsión y la flexión del zapato, dejando libertad de movimiento solo en los puntos necesarios. Una tecnología exclusiva que combina la máxima comodidad con la mayor seguridad.



Protegge dalle entrate pericolose.

Una protezione in materiale composito leggera ed efficace. Il puntale FLYcap garantisce la massima protezione ed una praticità unica nell'utilizzo. Oltre a difendere la punta del piede da piccoli traumi è un perfetto isolante termico ed elettrico, inattaccabile da acqua, acidi e agenti atmosferici. Il puntale in alluminio ALcap assicura tutta la protezione di un puntale in acciaio, con il grande vantaggio di pesare la metà e di alleggerire ogni movimento.

Protection contre les « tacles » dangereux.

Une protection en matériau composite, légère et efficace. L'embout FLYcap garantit la protection maximale et une commodité d'utilisation extraordinaire. En plus de protéger le bout du pied contre les petits traumatismes, c'est un parfait isolant thermique et électrique, inattaquable par l'eau, les acides et les agents atmosphériques. L'embout en aluminium ALcap possède les mêmes caractéristiques de protection qu'un embout en acier avec l'avantage qu'il pèse la moitié et qu'il allège tous les mouvements.

Protection against dangerous "tackles".

A light and efficient protection made of composite material. The FLYcap toe cap guarantees maximum protection and exceptional practicality in use. Besides protecting the toes from minor traumas, it offers perfect thermal and electrical insulation and is resistant to water, acids and atmospheric agents. The aluminium ALcap toe cap offers the same protection as a steel toe cap, with the great advantage of weighing half as much and making all movements lighter.

Protege contra entradas peligrosas.

Una protección de material compuesto ligero y eficaz. El tope de seguridad FLYcap garantiza la máxima protección y una practicidad de uso única. Además de proteger la punta del pie contra pequeños traumas, es un aislante térmico y eléctrico perfecto, impenetrable por el agua, los ácidos y los agentes atmosféricos. El tope de aluminio ALcap ofrece toda la protección de un tope de acero, con la gran ventaja de pesar la mitad y aligerar cada movimiento.



Una barriera per la tua difesa.

L'innovativa suola è leggera, antiperforazione "zero" (conforme alla normativa EN 12568:2010) e con eccezionali doti di flessibilità. Grazie all'elasticità del materiale di cui si compone mette in massima sicurezza la pianta del piede senza rinunciare al comfort.

Une barrière de défense.

Cette semelle intercalaire innovante est légère, antiperforation « zéro » (conformément à la loi EN 12568:2010) et présente des caractéristiques de flexibilité exceptionnelles. Grâce à l'élasticité du matériau qui la compose, elle protège au maximum la plante du pied sans renoncer au confort.

A defensive wall.

This innovative midsole is light, prevents perforation (antiperforation "zero" - according to the law EN 12568:2010) and has exceptional flexibility. Thanks to the elasticity of the material with which it is made, it protects the sole of the foot in comfort.

Una barrera para tu defensa.

La innovadora palmilla es ligera, totalmente antiperforante (conforme con la norma EN 12568:2010) y ofrece cualidades de flexibilidad excepcionales. Gracias a la elasticidad del material que la compone, otorga la máxima seguridad para la planta del pie sin renunciar a la comodidad.

METALFREE

Il metallo resta in panchina.

Prive di parti in metallo, protette dal puntale FLYcap in materiale composito e dalla suola antiperforazione in tessuto, le calzature metalfree sono l'ideale per muoversi con più comfort.

Le métal reste sur le banc.

Dépourvues de parties en métal, protégées par l'embout FLYcap en matériau composite et par une semelle intercalaire antiperforation en tissu, les chaussures metalfree sont idéales pour se déplacer en tout confort.

Metal remains on the bench.

With no metal parts, protected by the FLYcap toe cap in composite material and by the fabric antiperforation midsole, metalfree footwear is ideal for more comfortable movement.

El metal queda en el banco.

El calzado sin metal es ideal para moverse con mayor comodidad gracias a la ausencia de piezas metálicas y a la protección del tope FLYcap de material compuesto y a la palmilla antiperforación.



Per rapide sostituzioni.

Un doppio laccio di colore diverso per personalizzare le calzature, ma soprattutto per avere un ricambio immediato per una componente della scarpa soggetta a più facile usura.

Pour des remplacements rapides.

Un double lacet de couleur différente pour personnaliser les chaussures, mais surtout, pour disposer d'une pièce de rechange pour un élément de la chaussure plus exposé à l'usure.

For quick substitutions.

A double lace in different colours to personalise the footwear, but above all to provide an immediate spare for a shoe component that is subject to wear.

Para cambios rápidos.

Un doble cordón de distinto color personaliza el calzado, pero sobre todo es útil para sustituir inmediatamente este componente del zapato que se desgasta fácilmente.



Tessuto con trattamento Teflon®.

Teflon® treated fabric.

Tissu avec traitement Teflon®.

Tejido con tratamiento Teflon®.



SOLETTA IN ADAPTO MEMORY FOAM

PER LA PRIMA VOLTA CON LA NUOVA FLEX EVO IL MASSIMO DEL COMFORT ANCHE IN UNA CALZATURA DI SICUREZZA.

SEMELE INTÉRIEURE EN ADAPTO MEMORY FOAM POUR LA PREMIÈRE FOIS DANS LA NOUVELLE FLEX EVO LE MAXIMUM DE CONFORT MÊME POUR UNE CHAUSSURES DE SÉCURITÉ.

THE ADAPTO MEMORY FOAM INSOLE FOR THE FIRST TIME IN THE NEW FLEX EVO MAXIMUM COMFORT ALSO WHEN WEARING SAFETY SHOES.

PLANTILLA EN ADAPTO MEMORY FOAM POR PRIMERA VEZ CON LA NUEVA FLEX EVO EL MÁXIMO CONFORT TAMBIÉN EN UN CALZADO DE SEGURIDAD.



FIT&GO

Massimo comfort immediato dalla prima fase d'utilizzo e per qualsiasi tipo di attività.

Confort extrême immédiat dès la première phase d'utilisation et pour n'importe quel type d'activité.

Immediate maximum comfort from the first use-phase, and for all types of use.

Máxima comodidad inmediata desde el primer momento de uso y para cualquier tipo de actividad.

LONG MEMORY

Si adatta in maniera istantanea e reversibile alla forma del piede.

S'adapte instantanément et de manière réversible à la forme du pied.

Instantly adapts to the shape of your feet to return to normal afterwards.

Se adapta de manera instantánea y reversible a la forma del pie.

ULTRALIGHT

Mescola polimerica dalla particolare densità per massimo comfort e leggerezza.

Composé polymère d'une densité particulière pour un confort maximal et une grande légèreté.

Polymer compound with particular density for greatest comfort and lightness.

Mezcla polimérica de densidad particular para el máximo confort y ligereza.

QUALITY OVER TIME

La termosaldatura lungo il perimetro della soletta per la massima resistenza nel tempo.

Thermosoudage le long du périmètre de la semelle intérieure pour une résistance maximale dans le temps.

Heat sealing along insole perimeter for maximum resistance over time.

El termosellado en el perímetro de la palmilla ofrece la máxima resistencia en el tiempo.

WASH&DRY

Lavabile in lavatrice a basse temperature.

Lavable en machine à basse température.

Machine washable at low temperatures.

Lavable en lavarropas a bajas temperaturas.

LOTTO FOOTWEAR
RESEARCH
LAB



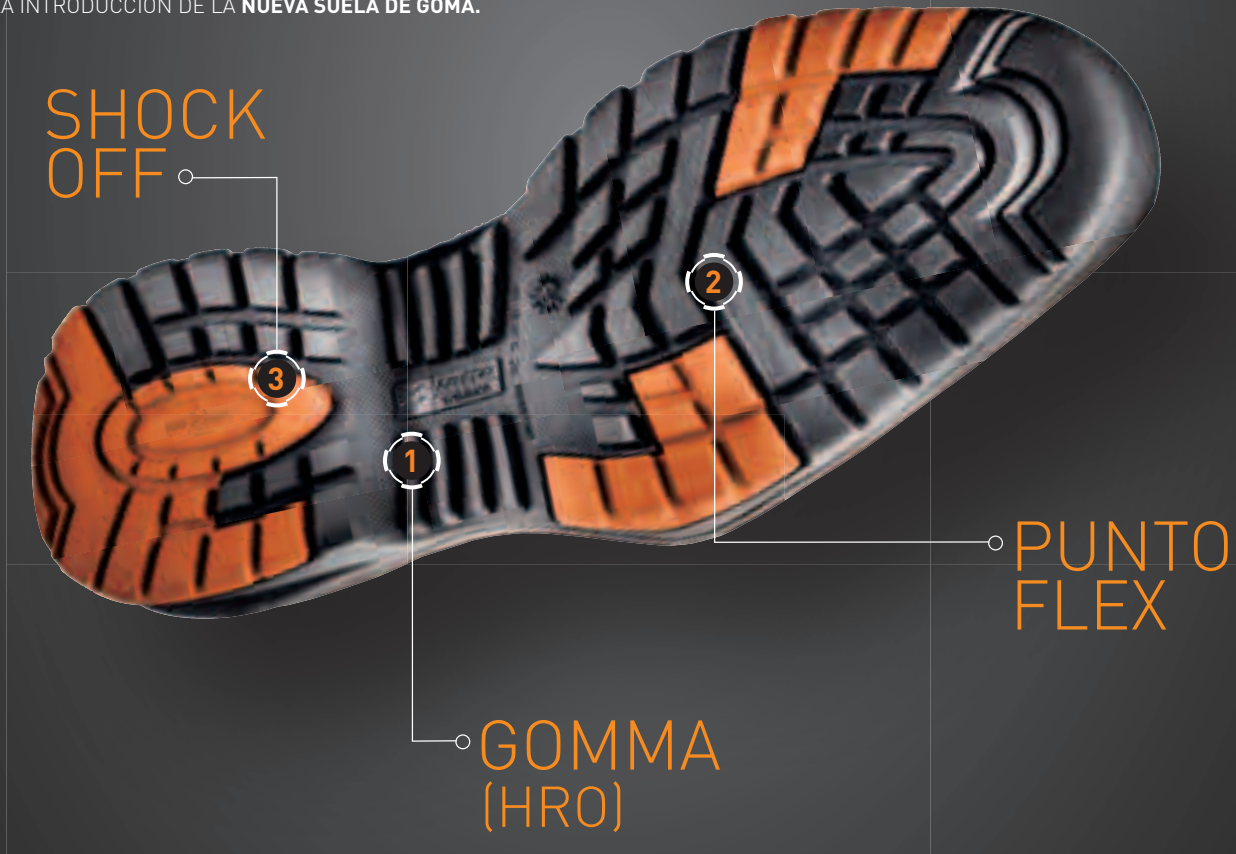
NUOVA SUOLA IN GOMMA HRO

MASSIMA RESISTENZA AL CALORE DA CONTATTO E ALL' ABRASIONE

NOUVELLE FLEX EVO : RÉSIDENCE MAXIMALE À LA CHALEUR PAR CONTACT ET À L' ABRASION GRÂCE À LA **NOUVELLE SEMELLE EN CAOUTCHOUC**.

NEW FLEX EVO: MAXIMUM RESISTANCE AGAINST HEAT FROM CONTACT AND ABRASION THANKS TO THE **NEW RUBBER SOLE**.

NUEVA FLEX EVO: MÁXIMA RESISTENCIA AL CALOR DE CONTACTO Y A LA ABRASIÓN GRACIAS A LA INTRODUCCIÓN DE LA **NUEVA SUELA DE GOMA**.



1 GOMMA (HRO)

La suola in gomma permette un' elevata resistenza al calore da contatto (HRO) e all' abrasione.

La semelle en caoutchouc offre une résistance élevée à la chaleur par contact (HRO) et à l' abrasion.

The rubber sole HRO (Heat Resistant Outsole) provides great resistance to heat and abrasion.

La suela de goma ofrece una elevada resistencia al calor de contacto (HRO) y a la abrasión.

2 PUNTO FLEX

Speciale accorgimento tecnico che permette la corretta flessione del piede.

Amélioration technique qui permet une parfaite flexion du pied.

Special technical device which allows correct foot flexion.

Solución técnica especial que permite una correcta flexión del pie.

3 SHOCK OFF

Sistema di ammortizzazione, contribuisce alla protezione del piede, assorbendo e disperdendo le forze da impatto.

Système améliorant l' amortissement et contribuant à la protection du pied en absorbant et en dissipant les forces d' impact.

Cushioning system improves cushioning and helps foot protection by absorbing and dispersing the impact forces.

El sistema de amortiguación contribuye a la protección del pie, absorbiendo y disipando las fuerzas de impacto.

SRC

Resistenza allo scivolamento su fondo ceramica standard con lubrificante acqua + detergente. Tacco - min. 0,28 - Piano - min. 0,32.
Resistenza allo scivolamento su fondo acciaio con lubrificante glicerina. Tacco - min. 0,13 - Piano - min. 0,18.

Résistance au glissement sur fond céramique standard avec lubrifiant eau + détergent. Talon - min. 0,28 - Plan - min. 0,32.
Résistance au glissement sur fond acier avec lubrifiant glycérine. Talon - min. 0,13 - Plan - min. 0,18.

Resistant to slipping on standard ceramic floor with lubricant water + soap. Heel - min. 0,28 - Surface - min. 0,32.
Resistant to slipping on steel floor with glycerin lubricant. Heel - min. 0,13 - Surface - min. 0,18.

Resistencia al resbalamiento sobre fondo de cerámica estándar con lubricante agua + detergente. Tacón - mín. 0,28 - Plano - mín. 0,32.
Resistencia al resbalamiento sobre fondo de acero con lubricante glicerina. Tacón - mín. 0,13 - Plano - mín. 0,18.

pag.
12

FLEX EVO

S3 SRC HRO**FLEX EVO 800 MID**
art. S1204 pag. 14**FLEX EVO 700**
art. S1202 pag. 14**FLEX EVO 700 W**
art. S1206 pag. 15**FLEX EVO 700**
art. S1201 pag. 15**S1P SRC HRO****FLEX EVO 500**
art. S1198 pag. 16**FLEX EVO 500 W**
art. S1205 pag. 16**FLEX EVO 500**
art. S1199 pag. 17**FLEX EVO 500**
art. S1200 pag. 17pag.
18

STREET

S1P SRC**STREET**
art. R6994 pag. 19**STREET**
art. R6995 pag. 19pag.
20

ENERGY

S3 SRA HRO**ENERGY 700**
art. R7006 pag. 21**ENERGY 700**
art. Q8411 pag. 21**S1P SRA HRO****ENERGY 500**
art. Q8409* pag. 22**ENERGY 500**
art. Q2006* pag. 22**ENERGY 500**
art. Q2004 pag. 23**ENERGY 500**
art. Q2005* pag. 23pag.
24

JUMP

S3 SRC**JUMP 950 HIGH**
art. R6987 pag. 25**JUMP 900 MID**
art. R7014 pag. 26**JUMP 900 MID**
art. Q8517 pag. 26**JUMP 700**
art. R6986 pag. 27**S1P SRC****JUMP 500**
art. R7008 pag. 27**JUMP 500**
art. Q8515 pag. 28**JUMP 500**
art. Q1997 pag. 28



pag. 30
SUPERIOR 30

S3 SRC



SUPERIOR 900 MID
art. Q2007 pag. 31



SUPERIOR 800 MID
art. Q2008 pag. 31

pag. 32
LOGOS

S3 SRC



LOGOS II 950
art. R6989 pag. 33



LOGOS II 950
art. R6990 pag. 33



LOGOS 800
art. Q2806* pag. 34

S1P SRC



LOGOS 450
art. R6988 pag. 34



LOGOS 400
art. Q2010 pag. 35

pag. 36
SPRINT

S3 SRC



SPRINT 901 MID
art. R7009 pag. 38



SPRINT 901 MID
art. Q8351 pag. 38



SPRINT 901
art. Q8352 pag. 39



SPRINT II 850 MID
art. R6993 pag. 39



SPRINT II 850
art. R6992 pag. 40



SPRINT 801 MID
art. Q8353 pag. 40



SPRINT 301
art. Q8359 pag. 41



SPRINT 101 MID
art. Q8362 pag. 41



SPRINT 101
art. Q8363 pag. 42

S1P SRC



SPRINT 701
art. Q8354 pag. 42



SPRINT II 550
art. R6991 pag. 43



SPRINT 501
art. Q8357 pag. 43



SPRINT 501
art. Q8356 pag. 44



SPRINT 201
art. Q8360 pag. 44

S1 SRC



SPRINT 201
art. Q8361 pag. 45



SPRINT 401
art. Q8358 pag. 45

SOLETTA IN ADAPTO MEMORY FOAM

PER LA PRIMA VOLTA CON LA NUOVA FLEX EVO IL MASSIMO DEL COMFORT ANCHE IN UNA CALZATURA DI SICUREZZA.

SEMELE INTÉRIEURE EN ADAPTO MEMORY FOAM POUR LA PREMIÈRE FOIS DANS LA NOUVELLE FLEX EVO LE MAXIMUM DE CONFORT MÊME POUR UNE CHAUSSURES DE SÉCURITÉ.

THE ADAPTO MEMORY FOAM INSOLE FOR THE FIRST TIME IN THE NEW FLEX EVO MAXIMUM COMFORT ALSO WHEN WEARING SAFETY SHOES.

PLANTILLA EN ADAPTO MEMORY FOAM POR PRIMERA VEZ CON LA NUEVA FLEX EVO EL MÁXIMO CONFORT TAMBIÉN EN UN CALZADO DE SEGURIDAD.



Bella forma, grande sostanza.

Il design è quello della tipica calzatura sportiva con in più una grande varietà di colori. Ma all'interno ci sono le qualità tecniche che ne fanno le calzature perfette per muoversi in sicurezza al lavoro o nel tempo libero.

Belle forme, grande qualité.

Le design est celui de la classique chaussure de sport avec beaucoup de couleurs. Mais à l'intérieur, ces chaussures possèdent des qualités techniques qui en font le modèle parfait pour se déplacer en toute sécurité au travail comme dans les activités de loisir.

Elegant shape, great substance.

This line is designed to look like typical sports shoes, with a wide variety of colours. However, the interior incorporates technical qualities making this footwear perfect for safe movement both in the workplace and in leisure time.

Forma linda, gran sustancia.

El diseño es el de un típico calzado deportivo al que se añade una amplia variedad de colores. El interior dispone de cualidades técnicas que lo convierten en el calzado perfecto para moverse en seguridad en el trabajo o el tiempo libre.

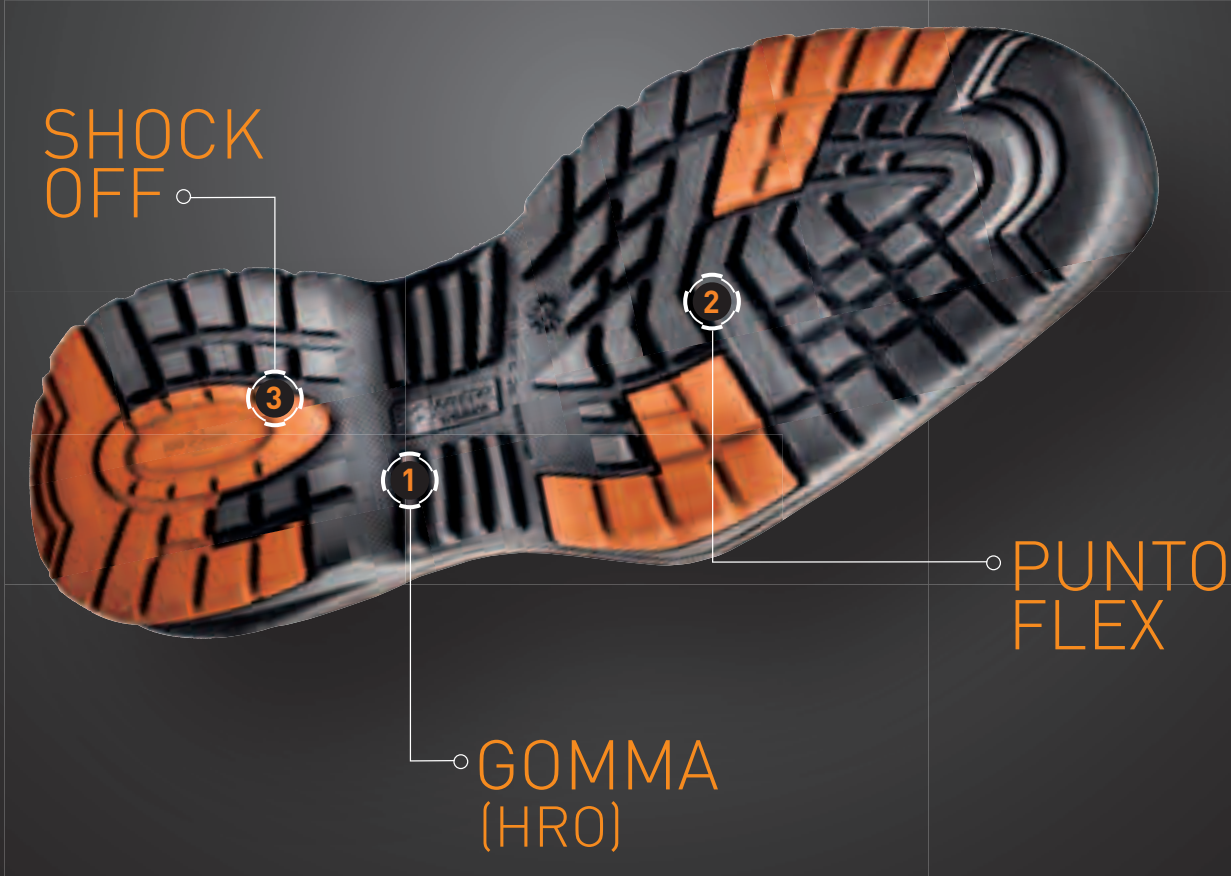
NUOVA SUOLA IN GOMMA HRO

MASSIMA RESISTENZA AL CALORE DA CONTATTO E ALL' ABRASIONE

NOUVELLE FLEX EVO : RÉSIDENCE MAXIMALE À LA CHALEUR PAR CONTACT ET À L'ABRASION GRÂCE À LA **NOUVELLE SEMELLE EN CAOUTCHOUC**.

NEW FLEX EVO: MAXIMUM RESISTANCE AGAINST HEAT FROM CONTACT AND ABRASION THANKS TO THE **NEW RUBBER SOLE**.

NUEVA FLEX EVO: MÁXIMA RESISTENCIA AL CALOR DE CONTACTO Y A LA ABRASIÓN GRACIAS A LA INTRODUCCIÓN DE LA **NUEVA SUELA DE GOMA**.



FLEX EVO LINE

S3 SRC HRO

S1204 - FLEX EVO 800 MID



S1202 - FLEX EVO 700



S1206 - FLEX EVO 700 W



S1201 - FLEX EVO 700



S1P SRC HRO

S1198 - FLEX EVO 500



S1205 - FLEX EVO 500 W



S1199 - FLEX EVO 500



S1200 - FLEX EVO 500



**FLEX EVO 800 MID S3 SRC HRO**

art. S1204 Navy dark/Titan grey

Size: 38/47

Tomaia: Pelle scamosciata e tessuto con inserti in reflex, idrorepellente**Fodera:** Air Mesh**Sottopiede:** Adapto Memory Foam + EVA**Suola:** Gomma (HRO)/EVA**Suoletta:** Antiperforazione zero ad alta flessibilità (tessuto)**Puntale:** ALcap (alluminio)**Empeigne:** Suède et tissu avec empiècements en reflex, hydrofuge**Doublure:** Air Mesh**Semelle intérieure:** Adapto Memory Foam + EVA**Semelle:** Caoutchouc (HRO)/EVA**Semelle intercalaire:** Antiperforation « zéro » haute flexibilité (tissu)**Embout:** ALcap (aluminium)**Upper:** Suede leather and fabric with reflex inserts, water resistant**Lining:** Air Mesh**Insole:** Adapto Memory Foam + EVA**Sole:** Rubber (HRO)/EVA**Midsole:** High-flexibility antiperforation "zero" (fabric)**Toe cap:** ALcap (aluminium)**Pala:** Piel de ante y tejido con aplicaciones de reflex, hidrófuga**Forro:** Air Mesh**Palmilla:** Espuma viscoelástica Adapto Memory Foam + EVA**Suela:** Goma (HRO)/EVA**Plantilla:** Antiperforación absoluta de alta flexibilidad (tejido)**Tope:** ALcap (aluminium)**FLEX EVO 700 S3 SRC HRO**

art. S1202 Navy dark/Titan grey

Size: 38/47

Tomaia: Pelle scamosciata con inserti in reflex, idrorepellente**Fodera:** Air Mesh**Sottopiede:** Adapto Memory Foam + EVA**Suola:** Gomma (HRO)/EVA**Suoletta:** Antiperforazione zero ad alta flessibilità (tessuto)**Puntale:** ALcap (alluminio)**Empeigne:** Suède avec empiècements en reflex, hydrofuge**Doublure:** Air Mesh**Semelle intérieure:** Adapto Memory Foam + EVA**Semelle:** Caoutchouc (HRO)/EVA**Semelle intercalaire:** Antiperforation « zéro » haute flexibilité (tissu)**Embout:** ALcap (aluminium)**Upper:** Suede leather with reflex inserts, water resistant**Lining:** Air Mesh**Insole:** Adapto Memory Foam + EVA**Sole:** Rubber (HRO)/EVA**Midsole:** High-flexibility antiperforation "zero" (fabric)**Toe cap:** ALcap (aluminium)**Pala:** Piel de ante con aplicaciones de reflex, hidrófuga**Forro:** Air Mesh**Palmilla:** Espuma viscoelástica Adapto Memory Foam + EVA**Suela:** Goma (HRO)/EVA**Plantilla:** Antiperforación absoluta de alta flexibilidad (tejido)**Tope:** ALcap (aluminium)

**FLEX EVO 700 W S3 SRC HRO**

art. S1206 Navy dark/Silver metal

Size: 36/42

Tomaia: Pelle scamosciata con inserti in reflex, idrorepellente**Fodera:** Air Mesh**Sottopiede:** Adapto Memory Foam + EVA**Suola:** Gomma (HRO)/EVA**Suoletta:** Antiperforazione zero ad alta flessibilità (tessuto)**Puntale:** ALcap (alluminio)**Empeigne:** Suède avec empiècements en reflex, hydrofuge**Doublure:** Air Mesh**Semelle intérieure:** Adapto Memory Foam + EVA**Semelle:** Caoutchouc (HRO)/EVA**Semelle intercalaire:** Antiperforation « zéro » haute flexibilité (tissu)**Embout:** ALcap (aluminium)**Upper:** Suede leather with reflex inserts, water resistant**Lining:** Air Mesh**Insole:** Adapto Memory Foam + EVA**Sole:** Rubber (HRO)/EVA**Midsole:** High-flexibility antiperforation "zero" (fabric)**Toe cap:** ALcap (aluminium)**Pala:** Piel de ante con aplicaciones de reflex, hidrófuga**Forro:** Air Mesh**Palmilla:** Espuma viscoelástica Adapto Memory Foam + EVA**Suela:** Goma (HRO)/EVA**Plantilla:** Antiperforación absoluta de alta flexibilidad (tejido)**Tope:** ALcap (aluminium)**FLEX EVO 700 S3 SRC HRO**

art. S1201 Asphalt/Silver metal

Size: 38/47

Tomaia: Pelle scamosciata con inserti in reflex, idrorepellente**Fodera:** Air Mesh**Sottopiede:** Adapto Memory Foam + EVA**Suola:** Gomma (HRO)/EVA**Suoletta:** Antiperforazione zero ad alta flessibilità (tessuto)**Puntale:** ALcap (alluminio)**Empeigne:** Suède avec empiècements en reflex, hydrofuge**Doublure:** Air Mesh**Semelle intérieure:** Adapto Memory Foam + EVA**Semelle:** Caoutchouc (HRO)/EVA**Semelle intercalaire:** Antiperforation « zéro » haute flexibilité (tissu)**Embout:** ALcap (aluminium)**Upper:** Suede leather with reflex inserts, water resistant**Lining:** Air Mesh**Insole:** Adapto Memory Foam + EVA**Sole:** Rubber (HRO)/EVA**Midsole:** High-flexibility antiperforation "zero" (fabric)**Toe cap:** ALcap (aluminium)**Pala:** Piel de ante con aplicaciones de reflex, hidrófuga**Forro:** Air Mesh**Palmilla:** Espuma viscoelástica Adapto Memory Foam + EVA**Suela:** Goma (HRO)/EVA**Plantilla:** Antiperforación absoluta de alta flexibilidad (tejido)**Tope:** ALcap (aluminium)

**FLEX EVO 500 S1P SRC HRO**

art. S1198 Storm/Silver metal

Size: 38/47

Tomaia: Pelle scamosciata e tessuto traspirante con inserti in reflex**Fodera:** Air Mesh**Sottopiede:** Adapto Memory Foam + EVA**Suola:** Gomma (HRO)/EVA**Suoletta:** Antiperforazione zero ad alta flessibilità (tessuto)**Puntale:** ALcap (alluminio)**Empeigne:** Suède et tissu respirant avec empiècements en reflex**Doublure:** Air Mesh**Semelle intérieure:** Adapto Memory Foam + EVA**Semelle:** Caoutchouc (HRO)/EVA**Semelle intercalaire:** Antiperforation « zéro » haute flexibilité (tissu)**Embout:** ALcap (aluminium)**Upper:** Suede leather and breathable fabric with reflex inserts**Lining:** Air Mesh**Insole:** Adapto Memory Foam + EVA**Sole:** Rubber (HRO)/EVA**Midssole:** High-flexibility antiperforation "zero" (fabric)**Toe cap:** ALcap (aluminium)**Pala:** Piel de ante y tejido transpirable con aplicaciones de reflex.**Forro:** Air Mesh**Palmilla:** Espuma viscoelástica Adapto Memory Foam + EVA**Suela:** Goma (HRO)/EVA**Plantilla:** Antiperforación absoluta de alta flexibilidad (tejido)**Tope:** ALcap (aluminium)**FLEX EVO 500 W S1P SRC HRO**

art. S1205 Grey glacine/Gloss fluo

Size: 36/42

Tomaia: Pelle scamosciata e tessuto traspirante con inserti in reflex**Fodera:** Air Mesh**Sottopiede:** Adapto Memory Foam + EVA**Suola:** Gomma (HRO)/EVA**Suoletta:** Antiperforazione zero ad alta flessibilità (tessuto)**Puntale:** ALcap (alluminio)**Empeigne:** Suède et tissu respirant avec empiècements en reflex**Doublure:** Air Mesh**Semelle intérieure:** Adapto Memory Foam + EVA**Semelle:** Caoutchouc (HRO)/EVA**Semelle intercalaire:** Antiperforation « zéro » haute flexibilité (tissu)**Embout:** ALcap (aluminium)**Upper:** Suede leather and breathable fabric with reflex inserts**Lining:** Air Mesh**Insole:** Adapto Memory Foam + EVA**Sole:** Rubber (HRO)/EVA**Midssole:** High-flexibility antiperforation "zero" (fabric)**Toe cap:** ALcap (aluminium)**Pala:** Piel de ante y tejido transpirable con aplicaciones de reflex.**Forro:** Air Mesh**Palmilla:** Espuma viscoelástica Adapto Memory Foam + EVA**Suela:** Goma (HRO)/EVA**Plantilla:** Antiperforación absoluta de alta flexibilidad (tejido)**Tope:** ALcap (aluminium)

**FLEX EVO 500 S1P SRC HRO**

art. S1199 Grey glacine/Titan grey

Size: 38/47

Tomaia: Pelle scamosciata e tessuto traspirante con inserti in reflex**Fodera:** Air Mesh**Sottopiede:** Adapto Memory Foam + EVA**Suola:** Gomma (HRO)/EVA**Suoletta:** Antiperforazione zero ad alta flessibilità (tessuto)**Puntale:** ALcap (alluminio)**Empeigne:** Suède et tissu respirant avec empiècements en reflex**Doublure:** Air Mesh**Semelle intérieure:** Adapto Memory Foam + EVA**Semelle:** Caoutchouc (HRO)/EVA**Semelle intercalaire:** Antiperforation « zéro » haute flexibilité (tissu)**Embout:** ALcap (aluminium)**Upper:** Suede leather and breathable fabric with reflex inserts**Lining:** Air Mesh**Insole:** Adapto Memory Foam + EVA**Sole:** Rubber (HRO)/EVA**Midsole:** High-flexibility antiperforation "zero" (fabric)**Toe cap:** ALcap (aluminium)**Pala:** Piel de ante y tejido transpirable con aplicaciones de reflex.**Forro:** Air Mesh**Palmilla:** Espuma viscoelástica Adapto Memory Foam + EVA**Suela:** Goma (HRO)/EVA**Plantilla:** Antiperforación absoluta de alta flexibilidad (tejido)**Tope:** ALcap (aluminium)**FLEX EVO 500 S1P SRC HRO**

art. S1200 Black/Brown cocoa

Size: 38/47

Tomaia: Pelle scamosciata e tessuto traspirante con inserti in reflex**Fodera:** Air Mesh**Sottopiede:** Adapto Memory Foam + EVA**Suola:** Gomma (HRO)/EVA**Suoletta:** Antiperforazione zero ad alta flessibilità (tessuto)**Puntale:** ALcap (alluminio)**Empeigne:** Suède et tissu respirant avec empiècements en reflex**Doublure:** Air Mesh**Semelle intérieure:** Adapto Memory Foam + EVA**Semelle:** Caoutchouc (HRO)/EVA**Semelle intercalaire:** Antiperforation « zéro » haute flexibilité (tissu)**Embout:** ALcap (aluminium)**Upper:** Suede leather and breathable fabric with reflex inserts**Lining:** Air Mesh**Insole:** Adapto Memory Foam + EVA**Sole:** Rubber (HRO)/EVA**Midsole:** High-flexibility antiperforation "zero" (fabric)**Toe cap:** ALcap (aluminium)**Pala:** Piel de ante y tejido transpirable con aplicaciones de reflex.**Forro:** Air Mesh**Palmilla:** Espuma viscoelástica Adapto Memory Foam + EVA**Suela:** Goma (HRO)/EVA**Plantilla:** Antiperforación absoluta de alta flexibilidad (tejido)**Tope:** ALcap (aluminium)

**Con la Linea Street raggiungi le tue migliori prestazioni:**

veloce, reattiva e flessibile, è il fulcro del gioco.
Leggerezza e precisione in campo, eccellenza in ogni ruolo.

Avec la Ligne Street, réalisez vos meilleures performances :

rapide, réactive et flexible, c'est le cœur du jeu.
Légèreté et précision sur le terrain. Excellence dans chaque rôle.

With the Street line, you reach your best performance:

speed, responsive and flexible, it is the focus of the match.
Light weight and precision on the pitch. Excellence in every role.

Con la línea Street obtienes tus mejores prestaciones:

rápida, reactiva y flexible, es el foco del juego.
Ligereza y precisión en campo, excelencia en cada posición.

**① EVA**

Suola in EVA ammortizzante ad alta elasticità.
Semelle amortissante en EVA, à haute élasticité.
Sole made of high-elasticity cushioning EVA.
Suela de EVA amortiguada y de elevada elasticidad.

② PUNTO FLEX

Speciale accorgimento tecnico che permette la corretta flessione del piede.
Amélioration technique qui permet une parfaite flexion du pied.
Special technical device which allows correct foot flexion.
Solución técnica especial que permite una correcta flexión del pie.

③ SHOCK OFF

Sistema di ammortizzazione, contribuisce alla protezione del piede, assorbendo e disperdendo le forze da impatto.
Système améliorant l'amortissement et contribuant à la protection du pied en absorbant et en dissipant les forces d'impact.
Cushioning system improves cushioning and helps foot protection by absorbing and dispersing the impact forces.
El sistema de amortiguación contribuye a la protección del pie, absorbiendo y disipando las fuerzas de impacto.

STREET LINE**S1P SRC****R6994 - STREET****R6995 - STREET**

**STREET S1P SRC**

art. R6994 Asphalt/Acacia green

Size: 38/47

Tomaia: Suede e materiale sintetico**Fodera:** Tessuto traspirante con fodera antiscalzante in microfibra**Sottopiede:** PU espanso + EVA**Suola:** Gomma/EVA**Suoletta:** Antiperforazione zero ad alta flessibilità (tessuto)**Puntale:** FLYcap (materiale composito)**Empeigne:** Suède + synthétique**Doublure:** Tissu respirant avec doublure antidéchaussement en microfibre**Semelle intérieure:** PU expansé + EVA**Semelle:** Caoutchouc/EVA**Semelle intercalaire:** Antiperforation « zéro » haute flexibilité (tissu)**Embout:** FLYcap (matériau composite)**Upper:** Suede leather + synthetic material**Lining:** Breathable fabric with microfibre anti-slip lining**Insole:** Expanded PU + EVA**Sole:** Rubber/EVA**Midsole:** High-flexibility antiperforation "zero" (fabric)**Toe cap:** FLYcap (composite material)**Pala:** Ante y material sintético**Forro:** Tejido transpirable con forro antideslizante de microfibra**Palmilla:** Poliuretano expandido + EVA**Suela:** Goma/EVA**Plantilla:** Antiperforación absoluta de alta flexibilidad (tejido)**Tope:** FLYcap (material compuesto)**STREET S1P SRC**

art. R6995 Black/Fluo fanta

Size: 38/47

Tomaia: Suede e materiale sintetico**Fodera:** Tessuto traspirante con fodera antiscalzante in microfibra**Sottopiede:** PU espanso + EVA**Suola:** Gomma/EVA**Suoletta:** Antiperforazione zero ad alta flessibilità (tessuto)**Puntale:** FLYcap (materiale composito)**Empeigne:** Suède + synthétique**Doublure:** Tissu respirant avec doublure antidéchaussement en microfibre**Semelle intérieure:** PU expansé + EVA**Semelle:** Caoutchouc/EVA**Semelle intercalaire:** Antiperforation « zéro » haute flexibilité (tissu)**Embout:** FLYcap (matériau composite)**Upper:** Suede leather + synthetic material**Lining:** Breathable fabric with microfibre anti-slip lining**Insole:** Expanded PU + EVA**Sole:** Rubber/EVA**Midsole:** High-flexibility antiperforation "zero" (fabric)**Toe cap:** FLYcap (composite material)**Pala:** Ante y material sintético**Forro:** Tejido transpirable con forro antideslizante de microfibra**Palmilla:** Poliuretano expandido + EVA**Suela:** Goma/EVA**Plantilla:** Antiperforación absoluta de alta flexibilidad (tejido)**Tope:** FLYcap (material compuesto)

Sempre a segno in ogni area di lavoro.

Studiate per le azioni dove è richiesta la massima agilità. Il look della tomaia è ispirato al mondo del calcetto per una calzatura comoda, dinamica e leggera con solo 500 gr. di peso, senza rinunciare al top di protezione per le punte.

Toujours au but dans tous les secteurs de travail.

Étudiées pour les actions exigeant une grande agilité. Le look de l'empeigne s'inspire du monde du football à cinq pour une chaussure confortable, dynamique et légère car elle ne pèse que 500 g, sans renoncer à la protection maximale pour les bouts.

Always scoring in any working environment.

Designed for actions requiring the utmost agility. The look of the upper was inspired by five-a-side for a comfortable, dynamic and light footwear weighing a mere 500 g, without sacrificing maximum toe protection.

Marca siempre en cada área de trabajo.

Zapatos estudiados para las acciones donde se requiere la máxima agilidad. El aspecto de la pala se inspira al mundo del fútbol sala para un calzado cómodo, dinámico y ligero, que pesa solo 500 gramos, sin renunciar a la máxima protección de los toques.

① GOMMA (HRO)

La suola in gomma permette un'elevata resistenza al calore da contatto (HRO) e all'abrasione.
La semelle en caoutchouc offre une résistance élevée à la chaleur par contact (HRO) et à l'abrasion.
The rubber sole HRO (Heat Resistant Outsole) provides great resistance to heat and abrasion.
La suela de goma ofrece una elevada resistencia al calor de contacto (HRO) y a la abrasión.

② PUNTO FLEX

Speciale accorgimento tecnico che permette la corretta flessione del piede.
Amélioration technique qui permet une parfaite flexion du pied.
Special technical device which allows correct foot flexion.
Solución técnica especial que permite una correcta flexión del pie.

③ SHOCK OFF

Sistema di ammortizzazione, contribuisce alla protezione del piede, assorbendo e disperdendo le forze da impatto.
Système améliorant l'amortissement et contribuant à la protection du pied en absorbant et en dissipant les forces d'impact.
Cushioning system improves cushioning and helps foot protection by absorbing and dispersing the impact forces.
El sistema de amortiguación contribuye a la protección del pie, absorbiendo y disipando las fuerzas de impacto.



ENERGY LINE

S3 SRA HRO

R7006 - ENERGY 700



Q8411 - ENERGY 700



S1P SRA HRO

Q8409* - ENERGY 500



Q2006* - ENERGY 500



Q2004 - ENERGY 500



Q2005* - ENERGY 500



**ENERGY 700 S3 SRA HRO**

art. R7006 Aviator

Size: 38/47

Tomaia: Microfibra con microiniezione, idrorepellente**Fodera:** Tessuto traspirante con fodera antiscalzante in microfibra**Sottopiede:** Polietilene anatomico + EVA**Suola:** Gomma (HRO)/EVA**Suoletta:** Antiperforazione zero ad alta flessibilità (tessuto)**Puntale:** FLYcap (materiale composito)**Empeigne:** Microfibre avec micro-injection, hydrofuge**Doublure:** Tissu respirant avec doublure antidéchaussement en microfibre**Semelle intérieure:** Polyéthylène anatomique + EVA**Semelle:** Caoutchouc (HRO)/EVA**Semelle intercalaire:** Antiperforation « zéro » haute flexibilité (tissu)**Embout:** FLYcap (matériau composite)**Upper:** Microfibre with micro-injection, water resistant**Lining:** Breathable fabric with microfibre anti-slip lining**Insole:** Anatomical polyethylene + EVA**Sole:** Rubber (HRO)/EVA**Midsole:** High-flexibility antiperforation "zero" (fabric)**Toe cap:** FLYcap (composite material)**Pala:** Microfibra con microinyección, hidrófuga**Forro:** Tejido transpirable con forro antideslizante de microfibra**Palmilla:** Polietileno anatómico + EVA**Suela:** Goma (HRO)/EVA**Plantilla:** Antiperforación absoluta de alta flexibilidad (tejido)**Topo:** FLYcap (material compuesto)**ENERGY 700 S3 SRA HRO**

art. Q8411 Graphite black/Lizard green

Size: 38/47

Tomaia: Microfibra con microiniezione, idrorepellente**Fodera:** Tessuto traspirante con fodera antiscalzante in microfibra**Sottopiede:** Polietilene anatomico + EVA**Suola:** Gomma (HRO)/EVA**Suoletta:** Antiperforazione zero ad alta flessibilità (tessuto)**Puntale:** FLYcap (materiale composito)**Empeigne:** Microfibre avec micro-injection, hydrofuge**Doublure:** Tissu respirant avec doublure antidéchaussement en microfibre**Semelle intérieure:** Polyéthylène anatomique + EVA**Semelle:** Caoutchouc (HRO)/EVA**Semelle intercalaire:** Antiperforation « zéro » haute flexibilité (tissu)**Embout:** FLYcap (matériau composite)**Upper:** Microfibre with micro-injection, water resistant**Lining:** Breathable fabric with microfibre anti-slip lining**Insole:** Anatomical polyethylene + EVA**Sole:** Rubber (HRO)/EVA**Midsole:** High-flexibility antiperforation "zero" (fabric)**Toe cap:** FLYcap (composite material)**Pala:** Microfibra con microinyección, hidrófuga**Forro:** Tejido transpirable con forro antideslizante de microfibra**Palmilla:** Polietileno anatómico + EVA**Suela:** Goma (HRO)/EVA**Plantilla:** Antiperforación absoluta de alta flexibilidad (tejido)**Topo:** FLYcap (material compuesto)

**ENERGY 500 S1P SRA HRO**

art. Q8409* Blue aster

Size: 38/47

Tomaia: Microfibra con microiniezione in Mesh traspirante
Fodera: Tessuto traspirante con fodera antiscalzante in microfibra
Sottopiede: Polietilene anatomico + EVA
Suola: Gomma (HRO)/EVA
Suoletta: Antiperforazione zero ad alta flessibilità (tessuto)
Puntale: FLYcap (materiale composito)

Empeigne: Microfibre avec micro-injection en Mesh respirant
Doublure: Tissu respirant avec doublure antidéchauffement en microfibre
Semelle intérieure: Polyéthylène anatomique + EVA
Semelle: Caoutchouc (HRO)/EVA
Semelle intercalaire: Antiperforation « zéro » haute flexibilité (tissu)
Embout: FLYcap (matériau composite)

Upper: Microfibre with micro-injected breathable Mesh
Lining: Breathable fabric with microfibre anti-slip lining
Insole: Anatomical polyethylene + EVA
Sole: Rubber (HRO)/EVA
Midssole: High-flexibility antiperforation "zero" (fabric)
Toe cap: FLYcap (composite material)

Pala: Microfibra con microinyección de Mesh transpirable
Forro: Tejido transpirable con forro antideslizante de microfibra
Palmilla: Polietileno anatómico + EVA
Suela: Goma (HRO)/EVA
Plantilla: Antiperforación absoluta de alta flexibilidad (tejido)
Tope: FLYcap (material compuesto)

**ENERGY 500 S1P SRA HRO**

art. Q2006* White/Graphite black

Size: 36/47

Tomaia: Microfibra con microiniezione in Mesh traspirante
Fodera: Tessuto traspirante con fodera antiscalzante in microfibra
Sottopiede: Polietilene anatomico + EVA
Suola: Gomma (HRO)/EVA
Suoletta: Antiperforazione zero ad alta flessibilità (tessuto)
Puntale: FLYcap (materiale composito)

Empeigne: Microfibre avec micro-injection en Mesh respirant
Doublure: Tissu respirant avec doublure antidéchauffement en microfibre
Semelle intérieure: Polyéthylène anatomique + EVA
Semelle: Caoutchouc (HRO)/EVA
Semelle intercalaire: Antiperforation « zéro » haute flexibilité (tissu)
Embout: FLYcap (matériau composite)

Upper: Microfibre with micro-injected breathable Mesh
Lining: Breathable fabric with microfibre anti-slip lining
Insole: Anatomical polyethylene + EVA
Sole: Rubber (HRO)/EVA
Midssole: High-flexibility antiperforation "zero" (fabric)
Toe cap: FLYcap (composite material)

Pala: Microfibra con microinyección de Mesh transpirable
Forro: Tejido transpirable con forro antideslizante de microfibra
Palmilla: Polietileno anatómico + EVA
Suela: Goma (HRO)/EVA
Plantilla: Antiperforación absoluta de alta flexibilidad (tejido)
Tope: FLYcap (material compuesto)



**ENERGY 500 S1P SRA HRO**

art. Q2004 Black

Size: 38/47

Tomaia: Microfibra con microiniezione in Mesh traspirante
Fodera: Tessuto traspirante con fodera antiscalzante in microfibra
Sottopiede: Polietilene anatomico + EVA
Suola: Gomma (HRO)/EVA
Suoletta: Antiperforazione zero ad alta flessibilità (tessuto)
Puntale: FLYcap (materiale composito)

Empeigne: Microfibre avec micro-injection en Mesh respirant
Doublure: Tissu respirant avec doublure antidéchauffement en microfibre
Semelle intérieure: Polyéthylène anatomique + EVA
Semelle: Caoutchouc (HRO)/EVA
Semelle intercalaire: Antiperforation « zéro » haute flexibilité (tissu)
Embout: FLYcap (matériau composite)

Upper: Microfibre with micro-injected breathable Mesh
Lining: Breathable fabric with microfibre anti-slip lining
Insole: Anatomical polyethylene + EVA
Sole: Rubber (HRO)/EVA
Midssole: High-flexibility antiperforation "zero" (fabric)
Toe cap: FLYcap (composite material)

Pala: Microfibra con microinyección de Mesh transpirable
Forro: Tejido transpirable con forro antideslizante de microfibra
Palmilla: Polietileno anatómico + EVA
Suela: Goma (HRO)/EVA
Plantilla: Antiperforación absoluta de alta flexibilidad (tejido)
Tope: FLYcap (material compuesto)

**ENERGY 500 S1P SRA HRO**

art. Q2005* Fiery red/White

Size: 38/47

Tomaia: Microfibra con microiniezione in Mesh traspirante
Fodera: Tessuto traspirante con fodera antiscalzante in microfibra
Sottopiede: Polietilene anatomico + EVA
Suola: Gomma (HRO)/EVA
Suoletta: Antiperforazione zero ad alta flessibilità (tessuto)
Puntale: FLYcap (materiale composito)

Empeigne: Microfibre avec micro-injection en Mesh respirant
Doublure: Tissu respirant avec doublure antidéchauffement en microfibre
Semelle intérieure: Polyéthylène anatomique + EVA
Semelle: Caoutchouc (HRO)/EVA
Semelle intercalaire: Antiperforation « zéro » haute flexibilité (tissu)
Embout: FLYcap (matériau composite)

Upper: Microfibre with micro-injected breathable Mesh
Lining: Breathable fabric with microfibre anti-slip lining
Insole: Anatomical polyethylene + EVA
Sole: Rubber (HRO)/EVA
Midssole: High-flexibility antiperforation "zero" (fabric)
Toe cap: FLYcap (composite material)

Pala: Microfibra con microinyección de Mesh transpirable
Forro: Tejido transpirable con forro antideslizante de microfibra
Palmilla: Polietileno anatómico + EVA
Suela: Goma (HRO)/EVA
Plantilla: Antiperforación absoluta de alta flexibilidad (tejido)
Tope: FLYcap (material compuesto)



Quando la tecnica è tutto.

Realizzate con materiali performanti sono la scelta migliore quando sono richieste grandi qualità tecniche. Controllo, stabilità, protezione sono le caratteristiche che fanno di questa linea la più adatta per dirigerVi in ogni tipo di azione.

Quand la technique fait la différence.

Réalisées avec des matériaux performants, elles constituent le meilleur choix accompagné de grandes qualités techniques. Contrôle, stabilité, protection sont les caractéristiques grâce auxquelles cette ligne est la plus adaptée pour vous guider dans n'importe quel type d'action.

When technique makes the difference.

Made of high performance materials, these are the best choice when high technical quality is required. Control, stability, protection are the features that make this line the most suitable to direct you in any type of action.

Cuando la técnica es todo.

Zapatos confeccionados con materiales de elevadas prestaciones, son la mejor solución cuando se requieren grandes cualidades técnicas. El control, la estabilidad y la protección son las características que hacen de esta línea la más idónea para acompañarlos en todo tipo de acción.

JUMP LINE

S3 SRC
R6987 - JUMP 950 HIGH

R7014 - JUMP 900 MID

Q8517 - JUMP 900 MID

R6986 - JUMP 700

S1P SRC
R7008 - JUMP 500

Q8515 - JUMP 500

Q1997 - JUMP 500




① POLIURETANO BIDENSITÀ

Suola in poliuretano bidensità. Poliuretano di nuova generazione che garantisce un ottimo grip ed un'elevata resistenza all'abrasione.

Semelle en polyuréthane double densité. Polyuréthane de nouvelle génération qui garantit un excellent grip et une résistance élevée à l'abrasion.

Dual-density polyurethane sole. New-generation polyurethane which guarantees excellent grip and increased abrasion resistance.

Suela de poliuretano de doble densidad. Poliuretano de nueva generación que garantiza una óptima adherencia y una elevada resistencia a la abrasión.

② PUNTO FLEX

Speciale accorgimento tecnico che permette la corretta flessione del piede.

Amélioration technique qui permet une parfaite flexion du pied.

Special technical device which allows correct foot flexion.

Solución técnica especial que permite una correcta flexión del pie.

③ SHOCK OFF

Sistema di ammortizzazione, contribuisce alla protezione del piede, assorbendo e disperdendo le forze da impatto.

Système améliorant l'amortissement et contribuant à la protection du pied en absorbant et en dissipant les forces d'impact.

Cushioning system improves cushioning and helps foot protection by absorbing and dispersing the impact forces.

El sistema de amortiguación contribuye a la protección del pie, absorbiendo y disipando las fuerzas de impacto.



JUMP 950 HIGH S3 SRC

art. R6987 Tan sand

Size: 38/47

Tomaia: Nubuck e microfibra, idrorepellente

Fodera: Suede + TNT

Sottopiede: Polietilene anatomico + EVA

Suola: Poliuretano bidensità

Suoletta: Antiperforazione zero ad alta flessibilità (tessuto)

Puntale: ALcap (alluminio)

Empeigne: Nubuck et microfibre, hydrofuge

Doublure: Suède + TNT

Semelle intérieure: Polyéthylène anatomique + EVA

Semelle: Polyuréthane double densité

Semelle intercalaire: Antiperforation « zéro » haute flexibilité (tissu)

Embout: ALcap (aluminium)

Upper: Nubuck and microfibre, water resistant

Lining: Suede leather + TNT

Insole: Anatomical polyethylene + EVA

Sole: Dual-density polyurethane

Midsole: High-flexibility antiperforation "zero" (fabric)

Toe cap: ALcap (aluminium)

Pala: Nubuck y microfibra, hidrófuga

Forro: Ante + TNT

Palmilla: Polietileno anatómico + EVA

Suela: Poliuretano de doble densidad

Plantilla: Antiperforación absoluta de alta flexibilidad (tejido)

Tope: ALcap (aluminio)



JUMP 900 MID S3 SRC

art. R7014 Aviator/Yellow

Size: 38/47

Tomaia: Nubuck e tessuto, idrorepellente
Fodera: Air Mesh con fodera antiscalzante in microfibra
Sottopiede: Polietilene anatomico + EVA
Suola: Poliuretano bidensità
Suoletta: Antiperforazione zero ad alta flessibilità (tessuto)
Puntale: ALcap (alluminio)

Empeigne: Nubuck et tissu, hydrofuge
Doublure: Air Mesh avec doublure antidéchaussement en microfibre
Semelle intérieure: Polyéthylène anatomique + EVA
Semelle: Polyuréthane double densité
Semelle intercalaire: Antiperforation « zéro » haute flexibilité (tissu)
Embout: ALcap (aluminium)

Upper: Nubuck and fabric, water resistant
Lining: Air Mesh with microfibre anti-slip lining
Insole: Anatomical polyethylene + EVA
Sole: Dual-density polyurethane
Midssole: High-flexibility antiperforation "zero" (fabric)
Toe cap: ALcap (aluminium)

Pala: Nubuck y tejido, hidrófuga
Forro: Air Mesh con forro antideslizante de microfibra
Palmilla: Polietileno anatómico + EVA
Suela: Poliuretano de doble densidad
Plantilla: Antiperforación absoluta de alta flexibilidad (tejido)
Tope: ALcap (aluminio)



JUMP 900 MID S3 SRC

art. Q8517 Night olive/Orange

Size: 38/47

Tomaia: Nubuck e tessuto, idrorepellente
Fodera: Air Mesh con fodera antiscalzante in microfibra
Sottopiede: Polietilene anatomico + EVA
Suola: Poliuretano bidensità
Suoletta: Antiperforazione zero ad alta flessibilità (tessuto)
Puntale: ALcap (alluminio)

Empeigne: Nubuck et tissu, hydrofuge
Doublure: Air Mesh avec doublure antidéchaussement en microfibre
Semelle intérieure: Polyéthylène anatomique + EVA
Semelle: Polyuréthane double densité
Semelle intercalaire: Antiperforation « zéro » haute flexibilité (tissu)
Embout: ALcap (aluminium)

Upper: Nubuck and fabric, water resistant
Lining: Air Mesh with microfibre anti-slip lining
Insole: Anatomical polyethylene + EVA
Sole: Dual-density polyurethane
Midssole: High-flexibility antiperforation "zero" (fabric)
Toe cap: ALcap (aluminium)

Pala: Nubuck y tejido, hidrófuga
Forro: Air Mesh con forro antideslizante de microfibra
Palmilla: Polietileno anatómico + EVA
Suela: Poliuretano de doble densidad
Plantilla: Antiperforación absoluta de alta flexibilidad (tejido)
Tope: ALcap (aluminio)



JUMP 700 S3 SRC

art. R6986 Asphalt

Size: 38/47

Tomaia: Nubuck, idrorepellente
Fodera: Air Mesh con fodera antiscalzante in microfibra
Sottopiede: Polietilene anatomico + EVA
Suola: Poliuretano bidensità
Suoletta: Antiperforazione zero ad alta flessibilità (tessuto)
Puntale: ALcap (alluminio)

Empeigne: Nubuck, hydrofuge
Doublure: Air Mesh avec doublure antidéchaussement en microfibre
Semelle intérieure: Polyéthylène anatomique + EVA
Semelle: Polyuréthane double densité
Semelle intercalaire: Antiperforation « zéro » haute flexibilité (tissu)
Embout: ALcap (aluminium)

Upper: Nubuck, water resistant
Lining: Air Mesh with microfibre anti-slip lining
Insole: Anatomical polyethylene + EVA
Sole: Dual-density polyurethane
Midssole: High-flexibility antiperforation "zero" (fabric)
Toe cap: ALcap (aluminium)

Pala: Nubuck, hidrófuga
Forro: Air Mesh con forro antideslizante de microfibra
Palmilla: Polietileno anatómico + EVA
Suela: Poliuretano de doble densidad
Plantilla: Antiperforación absoluta de alta flexibilidad (tejido)
Tope: ALcap (aluminio)



JUMP 500 S1P SRC

art. R7008 Asphalt/Acacia green

Size: 38/47

Tomaia: Nubuck e tessuto traspirante
Fodera: Air Mesh con fodera antiscalzante in microfibra
Sottopiede: Polietilene anatomico + EVA
Suola: Poliuretano bidensità
Suoletta: Antiperforazione zero ad alta flessibilità (tessuto)
Puntale: ALcap (alluminio)

Empeigne: Nubuck et tissu respirant
Doublure: Air Mesh avec doublure antidéchaussement en microfibre
Semelle intérieure: Polyéthylène anatomique + EVA
Semelle: Polyuréthane double densité
Semelle intercalaire: Antiperforation « zéro » haute flexibilité (tissu)
Embout: ALcap (aluminium)

Upper: Nubuck and breathable fabric
Lining: Air Mesh with microfibre anti-slip lining
Insole: Anatomical polyethylene + EVA
Sole: Dual-density polyurethane
Midssole: High-flexibility antiperforation "zero" (fabric)
Toe cap: ALcap (aluminium)

Pala: Nubuck y tejido transpirable
Forro: Air Mesh con forro antideslizante de microfibra
Palmilla: Polietileno anatómico + EVA
Suela: Poliuretano de doble densidad
Plantilla: Antiperforación absoluta de alta flexibilidad (tejido)
Tope: ALcap (aluminio)

**JUMP 500 S1P SRC**

art. Q8515 Night olive/Orange



Size: 38/47

Tomaia: Nubuck e tessuto traspirante
Fodera: Air Mesh con fodera antiscalzante in microfibra
Sottopiede: Polietilene anatomico + EVA
Suola: Poliuretano bidensità
Suoletta: Antiperforazione zero ad alta flessibilità (tessuto)
Puntale: ALcap (alluminio)

Empeigne: Nubuck et tissu respirant
Doublure: Air Mesh avec doublure antidéchaussement en microfibre
Semelle intérieure: Polyéthylène anatomique + EVA
Semelle: Polyuréthane double densité
Semelle intercalaire: Antiperforation « zéro » haute flexibilité (tissu)
Embout: ALcap (aluminium)

Upper: Nubuck and breathable fabric
Lining: Air Mesh with microfibre anti-slip lining
Insole: Anatomical polyethylene + EVA
Sole: Dual-density polyurethane
Midssole: High-flexibility antiperforation "zero" (fabric)
Toe cap: ALcap (aluminium)

Pala: Nubuck y tejido transpirable
Forro: Air Mesh con forro antideslizante de microfibra
Palmilla: Polietileno anatómico + EVA
Suela: Poliuretano de doble densidad
Plantilla: Antiperforación absoluta de alta flexibilidad (tejido)
Tope: ALcap (aluminio)

JUMP 500 S1P SRC

art. Q1997 Aviator/Yellow



Size: 38/47

Tomaia: Nubuck e tessuto traspirante
Fodera: Air Mesh con fodera antiscalzante in microfibra
Sottopiede: Polietilene anatomico + EVA
Suola: Poliuretano bidensità
Suoletta: Antiperforazione zero ad alta flessibilità (tessuto)
Puntale: ALcap (alluminio)

Empeigne: Nubuck et tissu respirant
Doublure: Air Mesh avec doublure antidéchaussement en microfibre
Semelle intérieure: Polyéthylène anatomique + EVA
Semelle: Polyuréthane double densité
Semelle intercalaire: Antiperforation « zéro » haute flexibilité (tissu)
Embout: ALcap (aluminium)

Upper: Nubuck and breathable fabric
Lining: Air Mesh with microfibre anti-slip lining
Insole: Anatomical polyethylene + EVA
Sole: Dual-density polyurethane
Midssole: High-flexibility antiperforation "zero" (fabric)
Toe cap: ALcap (aluminium)

Pala: Nubuck y tejido transpirable
Forro: Air Mesh con forro antideslizante de microfibra
Palmilla: Polietileno anatómico + EVA
Suela: Poliuretano de doble densidad
Plantilla: Antiperforación absoluta de alta flexibilidad (tejido)
Tope: ALcap (aluminio)





Il baluardo della difesa.

Il massimo livello di protezione con tutti gli standard di sicurezza a disposizione. Superior sotto ogni aspetto, robusta grazie alla tomaia MID che garantisce ottima stabilità e grande resistenza.

Un rempart contre toute attaque.

Le plus haut niveau de protection avec tous les standards de sécurité à disposition. Excellente à tous les points de vue, la ligne Superior est aussi robuste grâce à l'empeigne MID qui garantit une excellente stabilité et une grande résistance.

The bulwark of defence.

Maximum protection with all available safety standards. Superior in every way, sturdy thanks to the MID upper, which offers excellent stability and high resistance.

El baluarte de la defensa.

El máximo nivel de protección con todos los estándares de seguridad a disposición. Superior bajo cualquier aspecto, robusto gracias a la pala MID que garantiza óptima estabilidad y gran resistencia.



① POLIURETANO BIDENSITÀ

Suola in poliuretano bidensità. Poliuretano di nuova generazione che garantisce un ottimo grip ed un'elevata resistenza all'abrasione.

Semelle en polyuréthane double densité. Polyuréthane de nouvelle génération qui garantit un excellent grip et une résistance élevée à l'abrasion.

Dual-density polyurethane sole. New-generation polyurethane which guarantees excellent grip and increased abrasion resistance.

Suela de poliuretano de doble densidad. Poliuretano de nueva generación que garantiza una óptima adherencia y una elevada resistencia a la abrasión.

② PUNTO FLEX

Speciale accorgimento tecnico che permette la corretta flessione del piede.

Amélioration technique qui permet une parfaite flexion du pied.

Special technical device which allows correct foot flexion.

Solución técnica especial que permite una correcta flexión del pie.

③ SHOCK OFF

Sistema di ammortizzazione, contribuisce alla protezione del piede, assorbendo e disperdendo le forze da impatto.

Système améliorant l'amortissement et contribuant à la protection du pied en absorbant et en dissipant les forces d'impact.

Cushioning system improves cushioning and helps foot protection by absorbing and dispersing the impact forces.

El sistema de amortiguación contribuye a la protección del pie, absorbiendo y disipando las fuerzas de impacto.

SUPERIOR LINE

S3 SRC

Q2007 - SUPERIOR 900
MID



Q2008 - SUPERIOR 800
MID





SUPERIOR 900 MID S3 SRC

art. Q2007 Black

Size: 38/48

Tomaia: Pelle pieno fiore e tessuto, idrorepellente

Fodera: Air Mesh

Sottopiede: PU

Suola: Poliuretano bidensità

Suoletta: Antiperforazione zero ad alta flessibilità (tessuto)

Puntale: FLYcap (materiale composito)

Empeigne: Cuir pleine fleur et tissu, hydrofuge

Doublure: Air Mesh

Semelle intérieure: PU

Semelle: Polyuréthane double densité

Semelle intercalaire: Antiperforation « zéro » haute flexibilité (tissu)

Embout: FLYcap (matériau composite)

Upper: Full grain leather and fabric, water resistant

Lining: Air Mesh

Insole: PU

Sole: Dual-density polyurethane

Midsole: High-flexibility antiperforation "zero" (fabric)

Toe cap: FLYcap (composite material)

Pala: Piel plena flor y tejido, hidrófuga

Forro: Air Mesh

Palmilla: PU

Suela: Poliuretano de doble densidad

Plantilla: Antiperforación absoluta de alta flexibilidad (tejido)

Topo: FLYcap (material compuesto)



SUPERIOR 800 MID S3 SRC

art. Q2008 Dark sand/Sesame brown

Size: 38/48

Tomaia: Pelle scamosciata e tessuto, idrorepellente

Fodera: Air Mesh

Sottopiede: PU

Suola: Poliuretano bidensità

Suoletta: Antiperforazione zero ad alta flessibilità (tessuto)

Puntale: FLYcap (materiale composito)

Empeigne: Suède et tissu, hydrofuge

Doublure: Air Mesh

Semelle intérieure: PU

Semelle: Polyuréthane double densité

Semelle intercalaire: Antiperforation « zéro » haute flexibilité (tissu)

Embout: FLYcap (matériau composite)

Upper: Suede leather and fabric, water resistant

Lining: Air Mesh

Insole: PU

Sole: Dual-density polyurethane

Midsole: High-flexibility antiperforation "zero" (fabric)

Toe cap: FLYcap (composite material)

Pala: Piel de ante y tejido, hidrófuga

Forro: Air Mesh

Palmilla: PU

Suela: Poliuretano de doble densidad

Plantilla: Antiperforación absoluta de alta flexibilidad (tejido)

Topo: FLYcap (material compuesto)

Un fuoriclasse per ogni ruolo.

Il top della gamma, Made in Italy, sono la massima espressione della filosofia Lotto Works. Piacciono per il look dalla forma affusolata che ricorda le calzature da tempo libero, dentro però c'è il meglio della tecnologia, dei sistemi di protezione e la grande qualità delle materie prime utilizzate.

Un crack hors pair pour chaque rôle.

Haut de gamme, Made in Italy, elles sont la plus haute expression de la philosophie Lotto Works. Elles séduisent par leur forme effilée qui rappelle les chaussures pour les loisirs mais au-delà du look, on y retrouve le meilleur de la technologie et des systèmes de protection ainsi que la grande qualité des matières premières employées.

The champion for any job.

Top of the range, Made in Italy, these are the maximum expression of the Lotto Works philosophy. With their attractive look and tapered form they are similar to leisure footwear, but incorporate the best technology, protective systems and top quality raw materials.

Un campeón en cada posición.

El calzado Made in Italy estrella de la gama, representa la máxima expresión de la filosofía de Lotto Works. Es muy agradable el aspecto esbelto de su forma que evoca el calzado para el tiempo libre; su interior incluye lo mejor de la tecnología, de los sistemas de protección y ofrece también una excelente calidad de las materias primas utilizadas.



① POLIURETANO BIDENSITÀ

Suola in poliuretano bidensità. Poliuretano di nuova generazione che garantisce un ottimo grip ed un'elevata resistenza all'abrasione.

Semelle en polyuréthane double densité. Polyuréthane de nouvelle génération qui garantit un excellent grip et une résistance élevée à l'abrasion.

Dual-density polyurethane sole. New-generation polyurethane which guarantees excellent grip and increased abrasion resistance.

Suela de poliuretano de doble densidad. Poliuretano de nueva generación que garantiza una óptima adherencia y una elevada resistencia a la abrasión.

② PUNTO FLEX

Speciale accorgimento tecnico che permette la corretta flessione del piede.

Amélioration technique qui permet une parfaite flexion du pied.

Special technical device which allows correct foot flexion.

Solución técnica especial que permite una correcta flexión del pie.

③ SHOCK OFF

Sistema di ammortizzazione, contribuisce alla protezione del piede, assorbendo e disperdendo le forze da impatto.

Système améliorant l'amortissement et contribuant à la protection du pied en absorbant et en dissipant les forces d'impact.

Cushioning system improves cushioning and helps foot protection by absorbing and dispersing the impact forces.

El sistema de amortiguación contribuye a la protección del pie, absorbiendo y disipando las fuerzas de impacto.

LOGOS LINE

S3 SRC

R6989 - LOGOS II 950



R6990 - LOGOS II 950



Q2806* - LOGOS 800


S1P SRC

R6988 - LOGOS 450



Q2010 - LOGOS 400



**LOGOS II 950 S3 SRC**

art. R6989 Black

Size: 38/48

Tomaia: Pelle pieno fiore idrorepellente
Fodera: Air Mesh con fodera antiscalzante in microfibra
Sottopiede: Polietilene anatomico + EVA
Suola: Poliuretano bidensità
Suoletta: Antiperforazione zero ad alta flessibilità (tessuto)
Puntale: FLYcap (materiale composito)

Empeigne: Cuir pleine fleur hydrofuge
Doublure: Air Mesh avec doublure antidéchaussement en microfibre
Semelle intérieure: Polyéthylène anatomique + EVA
Semelle: Polyuréthane double densité
Semelle intercalaire: Antiperforation « zéro » haute flexibilité (tissu)
Embout: FLYcap (matériau composite)

Upper: Full grain leather, water resistant
Lining: Air Mesh with microfibre anti-slip lining
Insole: Anatomical polyethylene + EVA
Sole: Dual-density polyurethane
Midsole: High-flexibility antiperforation "zero" (fabric)
Toe cap: FLYcap (composite material)

Pala: Piel plena flor, hidrófuga
Forro: Air Mesh con forro antideslizante de microfibra
Palmilla: Polietileno anatómico + EVA
Suela: Poliuretano de doble densidad
Plantilla: Antiperforación absoluta de alta flexibilidad (tejido)
Tope: FLYcap (material compuesto)

**LOGOS II 950 S3 SRC**

art. R6990 Nesquick

Size: 38/48

Tomaia: Pelle pieno fiore idrorepellente
Fodera: Air Mesh con fodera antiscalzante in microfibra
Sottopiede: Polietilene anatomico + EVA
Suola: Poliuretano bidensità
Suoletta: Antiperforazione zero ad alta flessibilità (tessuto)
Puntale: FLYcap (materiale composito)

Empeigne: Cuir pleine fleur hydrofuge
Doublure: Air Mesh avec doublure antidéchaussement en microfibre
Semelle intérieure: Polyéthylène anatomique + EVA
Semelle: Polyuréthane double densité
Semelle intercalaire: Antiperforation « zéro » haute flexibilité (tissu)
Embout: FLYcap (matériau composite)

Upper: Full grain leather, water resistant
Lining: Air Mesh with microfibre anti-slip lining
Insole: Anatomical polyethylene + EVA
Sole: Dual-density polyurethane
Midsole: High-flexibility antiperforation "zero" (fabric)
Toe cap: FLYcap (composite material)

Pala: Piel plena flor, hidrófuga
Forro: Air Mesh con forro antideslizante de microfibra
Palmilla: Polietileno anatómico + EVA
Suela: Poliuretano de doble densidad
Plantilla: Antiperforación absoluta de alta flexibilidad (tejido)
Tope: FLYcap (material compuesto)

LOGOS 800 S3 SRC

art. Q2806* Dark sand/Sesame brown

Size: 38/48

Tomaia: Pelle scamosciata idrorepellente
Fodera: Air Mesh con fodera antiscalzante in microfibra
Sottopiede: Polietilene anatomico + EVA
Suola: Poliuretano bidensità
Suoletta: Antiperforazione zero ad alta flessibilità (tessuto)
Puntale: FLYcap (materiale composito)

Empeigne: Suède hydrofuge
Doublure: Air Mesh avec doublure antidéchaussement en microfibre
Semelle intérieure: Polyéthylène anatomique + EVA
Semelle: Polyuréthane double densité
Semelle intercalaire: Antiperforation « zéro » haute flexibilité (tissu)
Embout: FLYcap (matériau composite)

Upper: Suede leather, water resistant
Lining: Air Mesh with microfibre anti-slip lining
Insole: Anatomical polyethylene + EVA
Sole: Dual-density polyurethane
Midssole: High-flexibility antiperforation "zero" (fabric)
Toe cap: FLYcap (composite material)

Pala: Piel de ante, hidrófuga
Forro: Air Mesh con forro antideslizante de microfibra
Palmilla: Polietileno anatómico + EVA
Suela: Poliuretano de doble densidad
Plantilla: Antiperforación absoluta de alta flexibilidad (tejido)
Tope: FLYcap (material compuesto)



LOGOS 450 S1P SRC

art. R6988 Black/Asphalt

Size: 38/48

Tomaia: Microfibra scamosciata + pelle pigmentata con inserti in reflex
Fodera: Air Mesh con fodera antiscalzante in microfibra
Sottopiede: Polietilene anatomico + EVA
Suola: Poliuretano bidensità
Suoletta: Antiperforazione zero ad alta flessibilità (tessuto)
Puntale: FLYcap (materiale composito)

Empeigne: Microfibre de suède et cuir pigmenté avec empiècements en reflex
Doublure: Air Mesh avec doublure antidéchaussement en microfibre
Semelle intérieure: Polyéthylène anatomique + EVA
Semelle: Polyuréthane double densité
Semelle intercalaire: Antiperforation « zéro » haute flexibilité (tissu)
Embout: FLYcap (matériau composite)

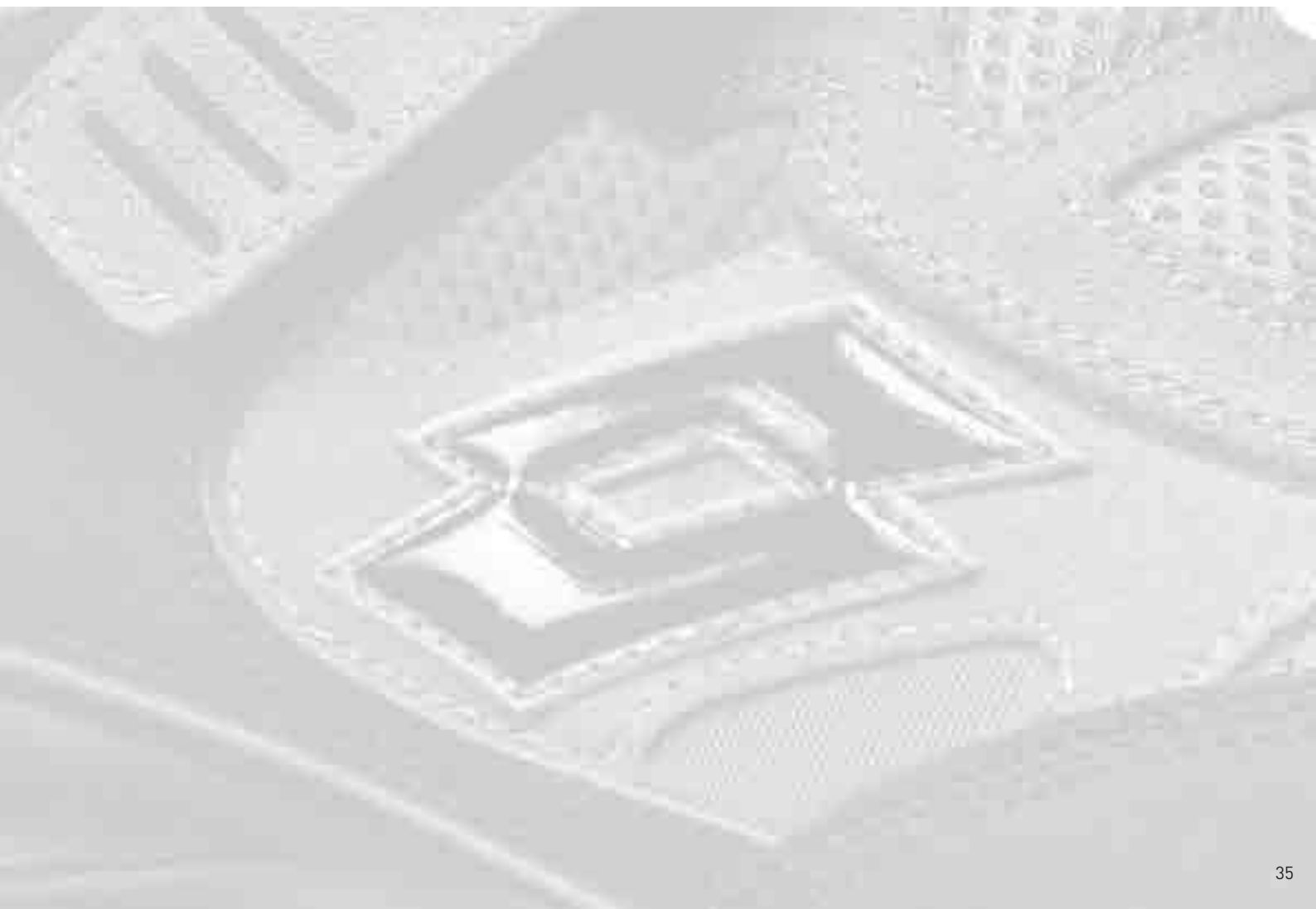
Upper: Suede microfiber and patent leather with reflex inserts
Lining: Air Mesh with microfibre anti-slip lining
Insole: Anatomical polyethylene + EVA
Sole: Dual-density polyurethane
Midssole: High-flexibility antiperforation "zero" (fabric)
Toe cap: FLYcap (composite material)

Pala: Microfibra de ante + piel pigmentada con aplicaciones de reflex
Forro: Air Mesh con forro antideslizante de microfibra
Palmilla: Polietileno anatómico + EVA
Suela: Poliuretano de doble densidad
Plantilla: Antiperforación absoluta de alta flexibilidad (tejido)
Tope: FLYcap (material compuesto)



**LOGOS 400 S1P SRC**

art. Q2010 Road grey/Black/Orange

**Size:** 38/48**Tomaia:** Pelle scamosciata e pigmentata con inserti in reflex**Fodera:** Air Mesh con fodera antiscalzante in microfibra**Sottopiede:** Polietilene anatomico + EVA**Suola:** Poliuretano bidensità**Suoletta:** Antiperforazione zero ad alta flessibilità (tessuto)**Puntale:** FLYcap (materiale composito)**Empeigne:** Suède et cuir pigmenté avec empiècements en reflex**Doublure:** Air Mesh avec doublure antidéchaussetement en microfibre**Semelle intérieure:** Polyéthylène anatomique + EVA**Semelle:** Polyuréthane double densité**Semelle intercalaire:** Antiperforation « zéro » haute flexibilité (tissu)**Embout:** FLYcap (matériau composite)**Upper:** Suede and patent leather with reflex inserts**Lining:** Air Mesh with microfibre anti-slip lining**Insole:** Anatomical polyethylene + EVA**Sole:** Dual-density polyurethane**Midsole:** High-flexibility antiperforation "zero" (fabric)**Toe cap:** FLYcap (composite material)**Pala:** Piel de ante y pigmentada con aplicaciones de reflex**Forro:** Air Mesh con forro antideslizante de microfibra**Palmilla:** Polietileno anatómico + EVA**Suela:** Poliuretano de doble densidad**Plantilla:** Antiperforación absoluta de alta flexibilidad (tejido)**Tope:** FLYcap (material compuesto)

Grande sicurezza in tutte le condizioni.

La linea più affidabile, combina le qualità tecniche più adatte per stare a lungo al centro di ogni area di lavoro. I sistemi di protezione della linea Sprint garantiscono buona resistenza in ogni tipo di situazione ed in qualsiasi superficie.

Grande sécurité dans toutes les conditions.

La ligne la plus fiable qui réunit les qualités techniques les plus adaptées pour résister longtemps au cœur de toutes les zones de travail. Les systèmes de protection de la ligne Sprint garantissent une bonne résistance dans toutes les circonstances et sur n'importe quelle surface.

Great safety in all conditions.

The most reliable line, combining the most suitable technical qualities for long stays in the "centre field" of any working environment. The protective systems of the Sprint line ensure a high level of durability in any situation and on any surface.

Gran seguridad en todas las condiciones.

La línea más fiable combina las cualidades técnicas más aptas para mantenerse durante mucho tiempo al centro del área de trabajo. Los sistemas de protección de la línea Sprint garantizan buena resistencia en todas las situaciones y sobre cualquier superficie.



① POLIURETANO BIDENSITÀ

Suola in poliuretano bidensità. Poliuretano di nuova generazione che garantisce un ottimo grip ed un'elevata resistenza all'abrasione.

Semelle en polyuréthane double densité. Polyuréthane de nouvelle génération qui garantit un excellent grip et une résistance élevée à l'abrasion.

Dual-density polyurethane sole. New-generation polyurethane which guarantees excellent grip and increased abrasion resistance.

Suela de poliuretano de doble densidad. Poliuretano de nueva generación que garantiza una óptima adherencia y una elevada resistencia a la abrasión.

② PUNTO FLEX

Speciale accorgimento tecnico che permette la corretta flessione del piede.

Amélioration technique qui permet une parfaite flexion du pied.

Special technical device which allows correct foot flexion.

Solución técnica especial que permite una correcta flexión del pie.

③ SHOCK OFF

Sistema di ammortizzazione, contribuisce alla protezione del piede, assorbendo e disperdendo le forze da impatto.

Système améliorant l'amortissement et contribuant à la protection du pied en absorbant et en dissipant les forces d'impact.

Cushioning system improves cushioning and helps foot protection by absorbing and dispersing the impact forces.

El sistema de amortiguación contribuye a la protección del pie, absorbiendo y disipando las fuerzas de impacto.

SPRINT LINE

S3 SRC

R7009 - SPRINT 901 MID



Q8351 - SPRINT 901 MID



Q8352 - SPRINT 901



R6993 - SPRINT II 850 MID



R6992 - SPRINT II 850



Q8353 - SPRINT 801 MID



Q8359 - SPRINT 301



Q8362 - SPRINT 101 MID



Q8363 - SPRINT 101



S1P SRC

Q8354 - SPRINT 701



R6991 - SPRINT II 550



Q8357 - SPRINT 501



Q8356 - SPRINT 501



Q8360 - SPRINT 201



Q8361 - SPRINT 201



S1 SRC

Q8358 - SPRINT 401





SPRINT 901 MID S3 SRC

art. R7009 Asphalt

Size: 38/47

Tomaia: Nubuck e tessuto, idrorepellente
Fodera: Air Mesh
Sottopiede: Polietilene espanso
Suola: Poliuretano bidensità
Suoletta: Antiperforazione zero ad alta flessibilità (tessuto)
Puntale: Acciaio

Empeigne: Nubuck et tissu, hydrofuge
Doublure: Air Mesh
Semelle intérieure: Polyéthylène expansé
Semelle: Polyuréthane double densité
Semelle intercalaire: Antiperforation « zéro » haute flexibilité (tissu)
Embout: Acier

Upper: Nubuck and fabric, water resistant
Lining: Air Mesh
Insole: Expanded polyethylene
Sole: Dual-density polyurethane
Midssole: High-flexibility antiperforation "zero" (fabric)
Toe cap: Steel

Pala: Nubuck y tejido, hidrófuga
Forro: Air Mesh
Palmilla: Espuma de polietileno
Suela: Poliuretano de doble densidad
Plantilla: Antiperforación absoluta de alta flexibilidad (tejido)
Tope: Acero



SPRINT 901 MID S3 SRC

art. Q8351 Sesame brown

Size: 38/47

Tomaia: Nubuck e tessuto, idrorepellente
Fodera: Air Mesh
Sottopiede: Polietilene espanso
Suola: Poliuretano bidensità
Suoletta: Antiperforazione zero ad alta flessibilità (tessuto)
Puntale: Acciaio

Empeigne: Nubuck et tissu, hydrofuge
Doublure: Air Mesh
Semelle intérieure: Polyéthylène expansé
Semelle: Polyuréthane double densité
Semelle intercalaire: Antiperforation « zéro » haute flexibilité (tissu)
Embout: Acier

Upper: Nubuck and fabric, water resistant
Lining: Air Mesh
Insole: Expanded polyethylene
Sole: Dual-density polyurethane
Midssole: High-flexibility antiperforation "zero" (fabric)
Toe cap: Steel

Pala: Nubuck y tejido, hidrófuga
Forro: Air Mesh
Palmilla: Espuma de polietileno
Suela: Poliuretano de doble densidad
Plantilla: Antiperforación absoluta de alta flexibilidad (tejido)
Tope: Acero



SPRINT 901 S3 SRC

art. Q8352 Sesame brown

Size: 38/47

Tomaia: Nubuck e tessuto, idrorepellente
Fodera: Air Mesh
Sottopiede: Polietilene espanso
Suola: Poliuretano bidensità
Suoletta: Antiperforazione zero ad alta flessibilità (tessuto)
Puntale: Acciaio

Empeigne: Nubuck et tissu, hydrofuge
Doublure: Air Mesh
Semelle intérieure: Polyéthylène expansé
Semelle: Polyuréthane double densité
Semelle intercalaire: Antiperforation « zéro » haute flexibilité (tissu)
Embout: Acier

Upper: Nubuck and fabric, water resistant
Lining: Air Mesh
Insole: Expanded polyethylene
Sole: Dual-density polyurethane
Midsole: High-flexibility antiperforation "zero" (fabric)
Toe cap: Steel

Pala: Nubuck y tejido, hidrófuga
Forro: Air Mesh
Palmilla: Espuma de polietileno
Suela: Poliuretano de doble densidad
Plantilla: Antiperforación absoluta de alta flexibilidad (tejido)
Tope: Acero



SPRINT II 850 MID S3 SRC

art. R6993 Iron/Sand cobble

Size: 38/47

Tomaia: Pelle scamosciata e tessuto, idrorepellente
Fodera: Air Mesh
Sottopiede: Polietilene espanso
Suola: Poliuretano bidensità
Suoletta: Antiperforazione zero ad alta flessibilità (tessuto)
Puntale: Acciaio

Empeigne: Suède et cuir pigmenté avec empiècements en reflex
Doublure: Air Mesh avec doublure antidéchaussement en microfibre
Semelle intérieure: Polyéthylène anatomique + EVA
Semelle: Polyuréthane double densité
Semelle intercalaire: Antiperforation « zéro » haute flexibilité (tissu)
Embout: FLYCap (matériau composite)

Upper: Suede leather and fabric, water resistant
Lining: Air Mesh
Insole: Expanded polyethylene
Sole: Dual-density polyurethane
Midsole: High-flexibility antiperforation "zero" (fabric)
Toe cap: Steel

Pala: Piel de ante y tejido, hidrófuga
Forro: Air Mesh
Palmilla: Espuma de polietileno
Suela: Poliuretano de doble densidad
Plantilla: Antiperforación absoluta de alta flexibilidad (tejido)
Tope: Acero



SPRINT II 850 S3 SRC

art. R6992 Dark sand/Blue medium



Size: 36/47

Tomaia: Pelle scamosciata
Fodera: Air Mesh
Sottopiede: Polietilene espanso
Suola: Poliuretano bidensità
Suoletta: Antiperforazione zero ad alta flessibilità (tessuto)
Puntale: Acciaio

Empeigne: Suède
Doublure: Air Mesh
Semelle intérieure: Polyéthylène expansé
Semelle: Polyuréthane double densité
Semelle intercalaire: Antiperforation « zéro » haute flexibilité (tissu)
Embout: Acier

Upper: Suede leather
Lining: Air Mesh
Insole: Expanded polyethylene
Sole: Dual-density polyurethane
Midssole: High-flexibility antiperforation "zero" (fabric)
Toe cap: Steel

Pala: Piel de ante
Forro: Air Mesh
Palmilla: Espuma de polietileno
Suela: Poliuretano de doble densidad
Plantilla: Antiperforación absoluta de alta flexibilidad (tejido)
Tope: Acero

SPRINT 801 MID S3 SRC

art. Q8353 Cobble sand



Size: 38/47

Tomaia: Pelle scamosciata e tessuto, idrorepellente
Fodera: Air Mesh
Sottopiede: Polietilene espanso
Suola: Poliuretano bidensità
Suoletta: Antiperforazione zero ad alta flessibilità (tessuto)
Puntale: Acciaio

Empeigne: Suède et tissu, hydrofuge
Doublure: Air Mesh
Semelle intérieure: Polyéthylène expansé
Semelle: Polyuréthane double densité
Semelle intercalaire: Antiperforation « zéro » haute flexibilité (tissu)
Embout: Acier

Upper: Suede leather and fabric, water resistant
Lining: Air Mesh
Insole: Expanded polyethylene
Sole: Dual-density polyurethane
Midssole: High-flexibility antiperforation "zero" (fabric)
Toe cap: Steel

Pala: Piel de ante y tejido, hidrófuga
Forro: Air Mesh
Palmilla: Espuma de polietileno
Suela: Poliuretano de doble densidad
Plantilla: Antiperforación absoluta de alta flexibilidad (tejido)
Tope: Acero



SPRINT 301 S3 SRC

art. Q8359 Cobble sand

Size: 38/47

Tomaia: Pelle scamosciata e tessuto, idrorepellente

Fodera: Air Mesh

Sottopiede: Polietilene espanso

Suola: Poliuretano bidensità

Suoletta: Antiperforazione zero ad alta flessibilità (tessuto)

Puntale: Acciaio

Empeigne: Suède et tissu, hydrofuge

Doublure: Air Mesh

Semelle intérieure: Polyéthylène expansé

Semelle: Polyuréthane double densité

Semelle intercalaire: Antiperforation « zéro » haute flexibilité (tissu)

Embout: Acier

Upper: Suede leather and fabric, water resistant

Lining: Air Mesh

Insole: Expanded polyethylene

Sole: Dual-density polyurethane

Midssole: High-flexibility antiperforation "zero" (fabric)

Toe cap: Steel

Pala: Piel de ante y tejido, hidrófuga

Forro: Air Mesh

Palmilla: Espuma de polietileno

Suela: Poliuretano de doble densidad

Plantilla: Antiperforación absoluta de alta flexibilidad (tejido)

Tope: Acero



SPRINT 101 MID S3 SRC

art. Q8362 Black

Size: 38/47

Tomaia: Pelle pigmentata e tessuto, idrorepellente

Fodera: Air Mesh

Sottopiede: Polietilene espanso

Suola: Poliuretano bidensità

Suoletta: Antiperforazione zero ad alta flessibilità (tessuto)

Puntale: Acciaio

Empeigne: Cuir pigmenté et tissu, hydrofuge

Doublure: Air Mesh

Semelle intérieure: Polyéthylène expansé

Semelle: Polyuréthane double densité

Semelle intercalaire: Antiperforation « zéro » haute flexibilité (tissu)

Embout: Acier

Upper: Patent leather and fabric, water resistant

Lining: Air Mesh

Insole: Expanded polyethylene

Sole: Dual-density polyurethane

Midssole: High-flexibility antiperforation "zero" (fabric)

Toe cap: Steel

Pala: Piel pigmentada y tejido, hidrófuga

Forro: Air Mesh

Palmilla: Espuma de polietileno

Suela: Poliuretano de doble densidad

Plantilla: Antiperforación absoluta de alta flexibilidad (tejido)

Tope: Acero



SPRINT 101 S3 SRC

art. Q8363 Black

Size: 38/47

Tomaia: Pelle pigmentata e tessuto, idrorepellente

Fodera: Air Mesh

Sottopiede: Polietilene espanso

Suola: Poliuretano bidensità

Suoletta: Antiperforazione zero ad alta flessibilità (tessuto)

Puntale: Acciaio

Empeigne: Cuir pigmenté et tissu, hydrofuge

Doublure: Air Mesh

Semelle intérieure: Polyéthylène expansé

Semelle: Polyuréthane double densité

Semelle intercalaire: Antiperforation « zéro » haute flexibilité (tissu)

Embout: Acier

Upper: Patent leather and fabric, water resistant

Lining: Air Mesh

Insole: Expanded polyethylene

Sole: Dual-density polyurethane

Midssole: High-flexibility antiperforation "zero" (fabric)

Toe cap: Steel

Pala: Piel pigmentada y tejido, hidrófuga

Forro: Air Mesh

Palmilla: Espuma de polietileno

Suela: Poliuretano de doble densidad

Plantilla: Antiperforación absoluta de alta flexibilidad (tejido)

Tope: Acero



SPRINT 701 S1P SRC

art. Q8354 Cobble sand

Size: 38/47

Tomaia: Pelle scamosciata

Fodera: Air Mesh

Sottopiede: Polietilene espanso

Suola: Poliuretano bidensità

Suoletta: Antiperforazione zero ad alta flessibilità (tessuto)

Puntale: Acciaio

Empeigne: Suède

Doublure: Air Mesh

Semelle intérieure: Polyéthylène expansé

Semelle: Polyuréthane double densité

Semelle intercalaire: Antiperforation « zéro » haute flexibilité (tissu)

Embout: Acier

Upper: Suede leather

Lining: Air Mesh

Insole: Expanded polyethylene

Sole: Dual-density polyurethane

Midssole: High-flexibility antiperforation "zero" (fabric)

Toe cap: Steel

Pala: Piel de ante

Forro: Air Mesh

Palmilla: Espuma de polietileno

Suela: Poliuretano de doble densidad

Plantilla: Antiperforación absoluta de alta flexibilidad (tejido)

Tope: Acero



SPRINT II 550 S1P SRC

art. R6991 Iron/Sand cobble

Size: 36/47

Tomaia: Pelle scamosciata e tessuto traspirante

Fodera: Air Mesh

Sottopiede: Polietilene espanso

Suola: Poliuretano bidensità

Suoletta: Antiperforazione zero ad alta flessibilità (tessuto)

Puntale: Acciaio

Empeigne: Suède et tissu respirant

Doublure: Air Mesh

Semelle intérieure: Polyéthylène expansé

Semelle: Polyuréthane double densité

Semelle intercalaire: Antiperforation « zéro » haute flexibilité (tissu)

Embout: Acier

Upper: Suede leather and breathable fabric

Lining: Air Mesh

Insole: Expanded polyethylene

Sole: Dual-density polyurethane

Midssole: High-flexibility antiperforation "zero" (fabric)

Toe cap: Steel

Pala: Piel de ante y tejido transpirable

Forro: Air Mesh

Palmilla: Espuma de polietileno

Suela: Poliuretano de doble densidad

Plantilla: Antiperforación absoluta de alta flexibilidad (tejido)

Tope: Acero



SPRINT 501 S1P SRC

art. Q8357 Cobble sand

Size: 38/47

Tomaia: Pelle scamosciata e tessuto traspirante

Fodera: Air Mesh

Sottopiede: Polietilene espanso

Suola: Poliuretano bidensità

Suoletta: Antiperforazione zero ad alta flessibilità (tessuto)

Puntale: Acciaio

Empeigne: Suède et tissu respirant

Doublure: Air Mesh

Semelle intérieure: Polyéthylène expansé

Semelle: Polyuréthane double densité

Semelle intercalaire: Antiperforation « zéro » haute flexibilité (tissu)

Embout: Acier

Upper: Suede leather and breathable fabric

Lining: Air Mesh

Insole: Expanded polyethylene

Sole: Dual-density polyurethane

Midssole: High-flexibility antiperforation "zero" (fabric)

Toe cap: Steel

Pala: Piel de ante y tejido transpirable

Forro: Air Mesh

Palmilla: Espuma de polietileno

Suela: Poliuretano de doble densidad

Plantilla: Antiperforación absoluta de alta flexibilidad (tejido)

Tope: Acero



SPRINT 501 S1P SRC

art. Q8356 Eclipse blue

Size: 36/47

Tomaia: Pelle scamosciata e tessuto traspirante
Fodera: Air Mesh
Sottopiede: Polietilene espanso
Suola: Poliuretano bidensità
Suoletta: Antiperforazione zero ad alta flessibilità (tessuto)
Puntale: Acciaio

Empeigne: Suède et tissu respirant
Doublure: Air Mesh
Semelle intérieure: Polyéthylène expansé
Semelle: Polyuréthane double densité
Semelle intercalaire: Antiperforation « zéro » haute flexibilité (tissu)
Embout: Acier

Upper: Suede leather and breathable fabric
Lining: Air Mesh
Insole: Expanded polyethylene
Sole: Dual-density polyurethane
Midsole: High-flexibility antiperforation "zero" (fabric)
Toe cap: Steel

Pala: Piel de ante y tejido transpirable
Forro: Air Mesh
Palmilla: Espuma de polietileno
Suela: Poliuretano de doble densidad
Plantilla: Antiperforación absoluta de alta flexibilidad (tejido)
Tope: Acero



SPRINT 201 S1P SRC

art. Q8360 Cobble sand

Size: 38/47

Tomaia: Pelle scamosciata forata e tessuto
Fodera: Air Mesh
Sottopiede: Polietilene espanso
Suola: Poliuretano bidensità
Suoletta: Antiperforazione zero ad alta flessibilità (tessuto)
Puntale: Acciaio

Empeigne: Suède troué et tissu
Doublure: Air Mesh
Semelle intérieure: Polyéthylène expansé
Semelle: Polyuréthane double densité
Semelle intercalaire: Antiperforation « zéro » haute flexibilité (tissu)
Embout: Acier

Upper: Suede leather and fabric, with holes
Lining: Air Mesh
Insole: Expanded polyethylene
Sole: Dual-density polyurethane
Midsole: High-flexibility antiperforation "zero" (fabric)
Toe cap: Steel

Pala: Piel de ante perforada y tejido
Forro: Air Mesh
Palmilla: Espuma de polietileno
Suela: Poliuretano de doble densidad
Plantilla: Antiperforación absoluta de alta flexibilidad (tejido)
Tope: Acero



SPRINT 201 S1P SRC

art. Q8361 Dark shadow

Size: 38/47

Tomaia: Pelle scamosciata forata e tessuto
Fodera: Air Mesh
Sottopiede: Polietilene espanso
Suola: Poliuretano bidensità
Suoletta: Antiperforazione zero ad alta flessibilità (tessuto)
Puntale: Acciaio

Empeigne: Suède troué et tissu
Doublure: Air Mesh
Semelle intérieure: Polyéthylène expansé
Semelle: Polyuréthane double densité
Semelle intercalaire: Antiperforation « zéro » haute flexibilité (tissu)
Embout: Acier

Upper: Suede leather and fabric, with holes
Lining: Air Mesh
Insole: Expanded polyethylene
Sole: Dual-density polyurethane
Midssole: High-flexibility antiperforation "zero" (fabric)
Toe cap: Steel

Pala: Piel de ante perforada y tejido
Forro: Air Mesh
Palmilla: Espuma de polietileno
Suela: Poliuretano de doble densidad
Plantilla: Antiperforación absoluta de alta flexibilidad (tejido)
Tope: Acero



SPRINT 401 S1 SRC

art. Q8358 Eclipse blue

Size: 36/47

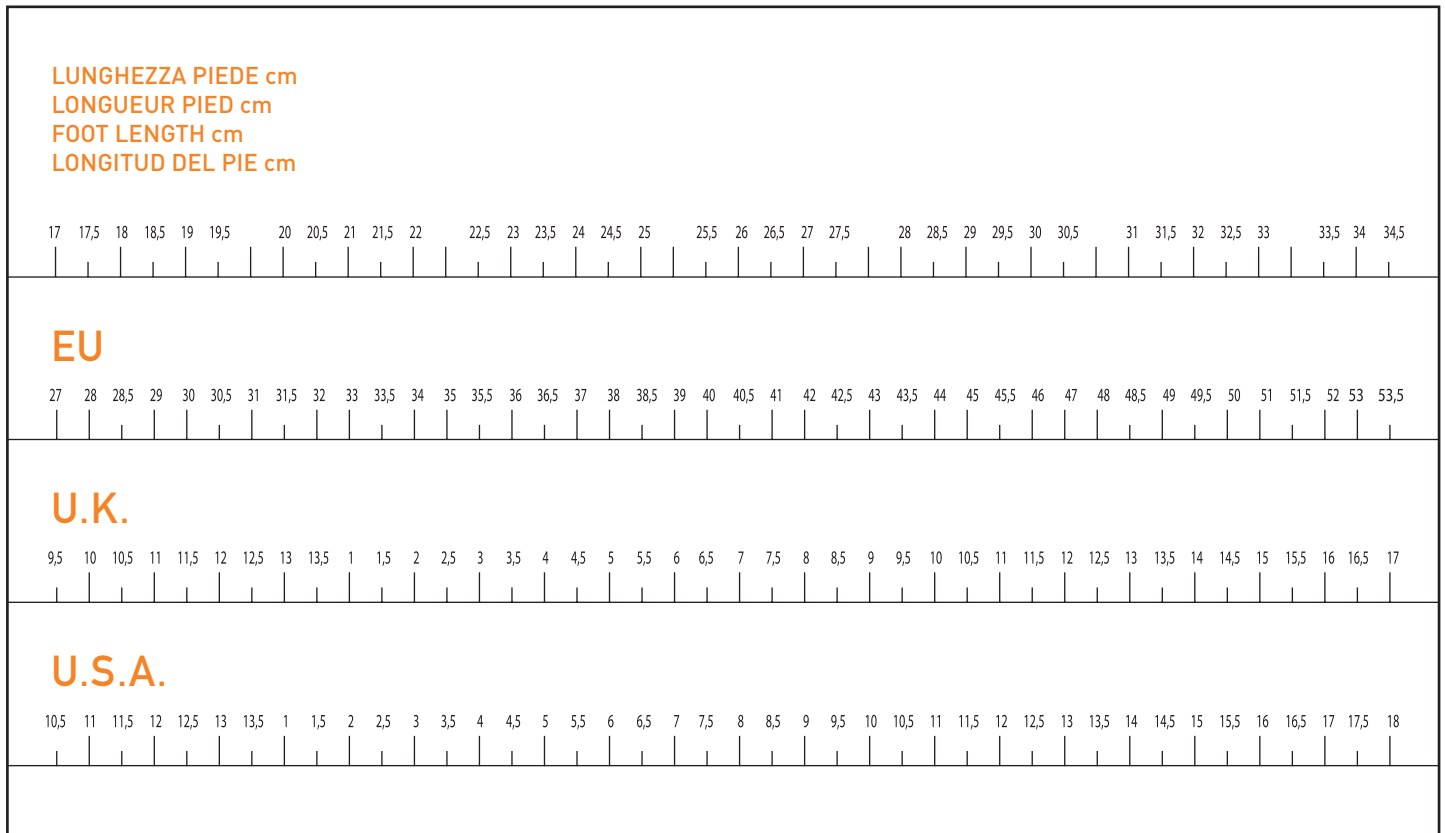
Tomaia: Pelle scamosciata e tessuto traspirante
Fodera: Air Mesh
Sottopiede: Polietilene espanso
Suola: Poliuretano bidensità
Puntale: Acciaio

Empeigne: Suède et tissu respirant
Doublure: Air Mesh
Semelle intérieure: Polyéthylène expansé
Semelle: Polyuréthane double densité
Embout: Acier

Upper: Suede leather and breathable fabric
Lining: Air Mesh
Insole: Expanded polyethylene
Sole: Dual-density polyurethane
Toe cap: Steel

Pala: Piel de ante y tejido transpirable
Forro: Air Mesh
Palmilla: Espuma de polietileno
Suela: Poliuretano de doble densidad
Tope: Acero

NOTE



copyright© Lotto Works

Tutti i diritti riservati.

Nessuna parte di questa pubblicazione può essere riprodotta con procedimenti meccanici, fotografici o elettronici né archiviata, trasmessa o copiata in altro modo senza precedente autorizzazione scritta. Tutti i dettagli e le immagini sono indicative, i prodotti sono soggetti a cambi senza preavviso e non sono vincolanti per il produttore.

Tous droits réservés.

Aucune partie de cette publication ne peut être reproduite par des moyens mécaniques, photographiques ou électroniques ni stockée, transmise ou copiée sous quelque forme que ce soit sans une autorisation écrite préalable. Tous les détails et les images sont indicatifs. Les produits sont sujets à des modifications sans préavis et ne sont pas contraignants pour le producteur.

All rights reserved.

No part of this publication may be reproduced using mechanical, photographic or electronic means, or stored, transmitted or copied in any other manner without prior written authorization. All details and images are indicative. Products are subject to change without prior notice and are not binding for the manufacturer.

Todos los derechos reservados.

Está prohibido reproducir cualquier parte de esta publicación con procedimientos mecánicos, fotográficos o electrónicos; está prohibido también archivarla, enviarla o copiarla con cualquier otra modalidad sin una autorización escrita. Toda la información y las imágenes son indicativas, los productos pueden ser cambiados sin previo aviso y no son vinculantes para el fabricante.

- * Fino ad esaurimento scorte.
- * Jusqu'à épuisement des stocks.
- * While stocks last.
- * Hasta el agotamiento de las reservas.



AMF

Adapto Memory Foam

Soft your life



a Division of:

Lotto Sport Italia S.p.A. Via Montebelluna, 5/7
31040 Trevignano (TV) - Italia
Tel. +39 0423 618520 - Fax +39 0423 618521
www.lottoworks.net - lottoworks@lottosport.com

COMPANY WITH QUALITY MANAGEMENT
SYSTEM CERTIFIED BY DNV
= ISO 9001:2008 =



*IT / S7107

U1M*